

**PREFEITURA MUNICIPAL DE DIAMANTINO**  
**SECRETARIA DE OBRAS, VIAÇÃO E SERVIÇOS PÚBLICOS**

**PROJETO EXECUTIVO DE INFRAESTRUTURA URBANA**  
**PAVIMENTAÇÃO ASFÁLTICA**

**Cliente:** Prefeitura Municipal de Diamantino - MT  
**Obra:** Recapeamento de vias e Pavimentação Asfáltica  
**Local:** Diversas ruas e avenidas da área urbana do município de Diamantino

**VOLUME 2 - PROJETO DE EXECUÇÃO**

*LOCALIZAÇÃO DOS SEGMENTOS*

---

---





CROQUI DE LOCALIZAÇÃO - PARTE 1  
SEM ESCALA

VIA	INÍCIO		FIM	
	LONGITUDE	LATITUDE	LONGITUDE	LATITUDE
AV, DIAMANTINO	14°24'46.40"S	56°27'4.01"O	14°24'26.51"S	56°26'23.22"O
RUA 01	14°24'31.51"S	56°26'31.86"O	14°24'29.07"S	56°26'33.63"O
TRAVESSA DA REPÚBLICA	14°24'39.86"S	56°26'36.61"O	14°24'31.40"S	56°26'40.54"O
RUA JOÃO B, DE ALMEIDA	14°24'36.58"S	56°26'42.80"O	14°24'32.88"S	56°26'44.74"O
RUA 02	14°24'34.65"S	56°26'50.05"O	14°24'39.00"S	56°26'47.97"O
ESTR, VELHA ALTO PARAGUAI	14°24'47.84"S	56°27'7.95"O	14°25'15.64"S	56°27'25.78"O
AV, MUNICIPAL	14°24'25.94"S	56°26'58.85"O	14°23'53.59"S	56°26'7.77"O
RUA FREI MANUEL	14°24'26.52"S	56°27'6.40"O	14°24'27.87"S	56°27'30.97"O
RUA PROJETADA PERIMETRAL	14°22'41.65"S	56°22'49.69"O	14°22'39.46"S	56°22'43.12"O

CLIENTE: PREFEITURA MUNICIPAL DE DIAMANTINO		FOLHA:  <b>LC01</b>	DWG: LOCALIZAÇÃO
OBRA: RECAPEAMENTO E PAVIMENTAÇÃO ASFÁLTICA			
ENDEREÇO: DIVERSAS RUAS DA ÁREA URBANA DE DIAMANTINO			
PROJETO DE INFRAESTRUTURA URBANA			
CROQUI DE LOCALIZAÇÃO  RUA PROJETADA	LUIZ FERNANDO PEREIRA  ENG. CIVIL - CREA 170.633.6586	REV.:  <b>00</b>	
		ESC.: INDICADA	
		DATA: MAR/2019	
		VISTO: JAMIR	



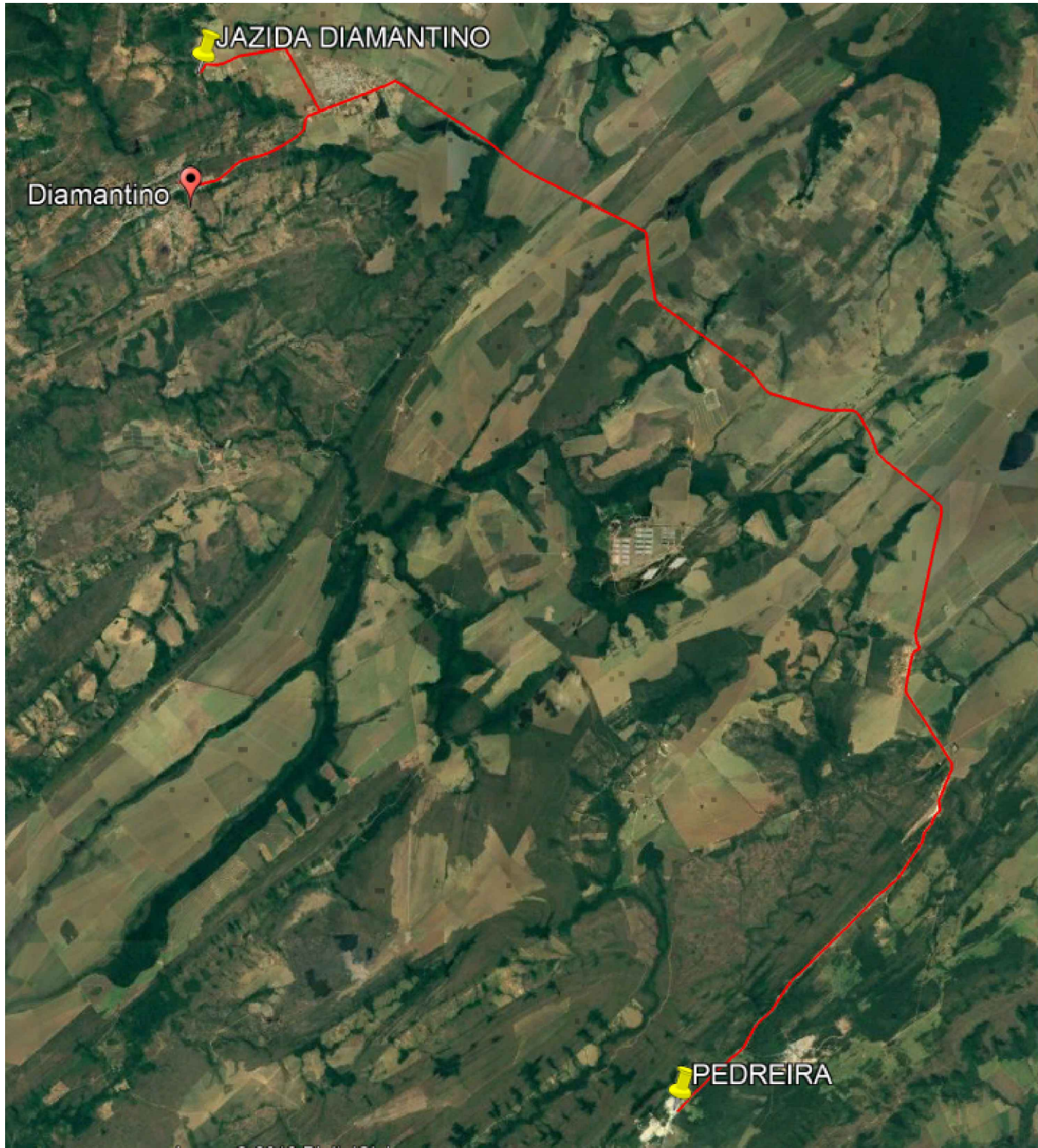


 CROQUI DE LOCALIZAÇÃO - PARTE 2  
SEM ESCALA

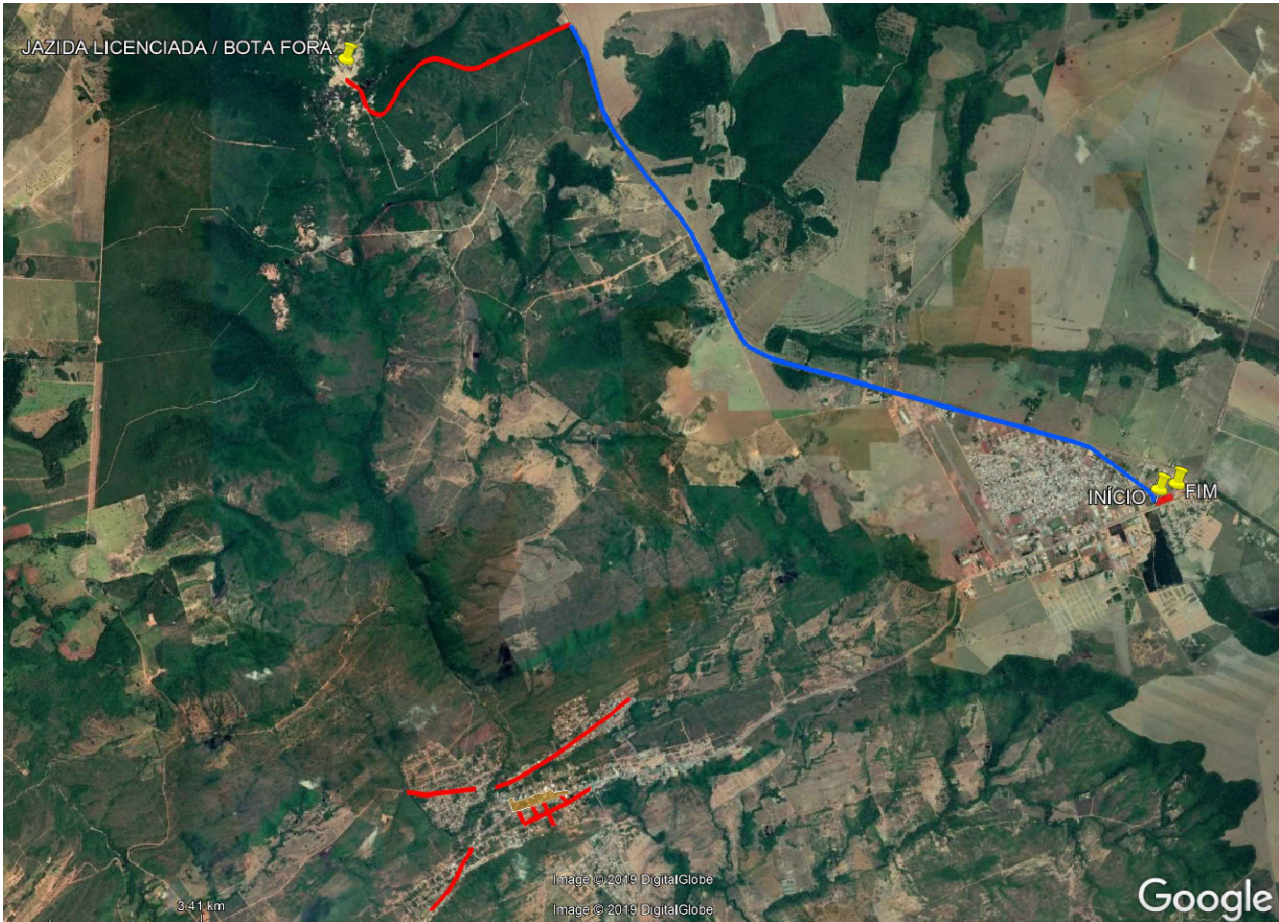
VIA	INÍCIO		FIM	
	LONGITUDE	LATITUDE	LONGITUDE	LATITUDE
AV, DIAMANTINO	14°24'46.40"S	56°27'4.01"O	14°24'26.51"S	56°26'23.22"O
RUA 01	14°24'31.51"S	56°26'31.86"O	14°24'29.07"S	56°26'33.63"O
TRAVESSA DA REPÚBLICA	14°24'39.86"S	56°26'36.61"O	14°24'31.40"S	56°26'40.54"O
RUA JOÃO B, DE ALMEIDA	14°24'36.58"S	56°26'42.80"O	14°24'32.88"S	56°26'44.74"O
RUA 02	14°24'34.65"S	56°26'50.05"O	14°24'39.00"S	56°26'47.97"O
ESTR, VELHA ALTO PARAGUAI	14°24'47.84"S	56°27'7.95"O	14°25'15.64"S	56°27'25.78"O
AV, MUNICIPAL	14°24'25.94"S	56°26'58.85"O	14°23'53.59"S	56°26'7.77"O
RUA FREI MANUEL	14°24'26.52"S	56°27'6.40"O	14°24'27.87"S	56°27'30.97"O
RUA PROJETADA PERIMETRAL	14°22'41.65"S	56°22'49.69"O	14°24'29.46"S	56°22'43.12"O

CLIENTE: PREFEITURA MUNICIPAL DE DIAMANTINO		FOLHA:  LC02	DWG: LOCALIZAÇÃO
OBRA: RECAPEAMENTO E PAVIMENTAÇÃO ASFÁLTICA			
ENDEREÇO: DIVERSAS RUAS DA ÁREA URBANA DE DIAMANTINO			
PROJETO DE INFRAESTRUTURA URBANA			
CROQUI DE LOCALIZAÇÃO	LUIZ FERNANDO PEREIRA ENG. CIVIL - CREA 170.633.6586	REV.: 00	
		ESC.: INDICADA	
		DATA: MAR/2019	
		VISTO: JAMIR	





MAPA DE OCORRÊNCIA - PEDREIRA  
SEM ESCALA

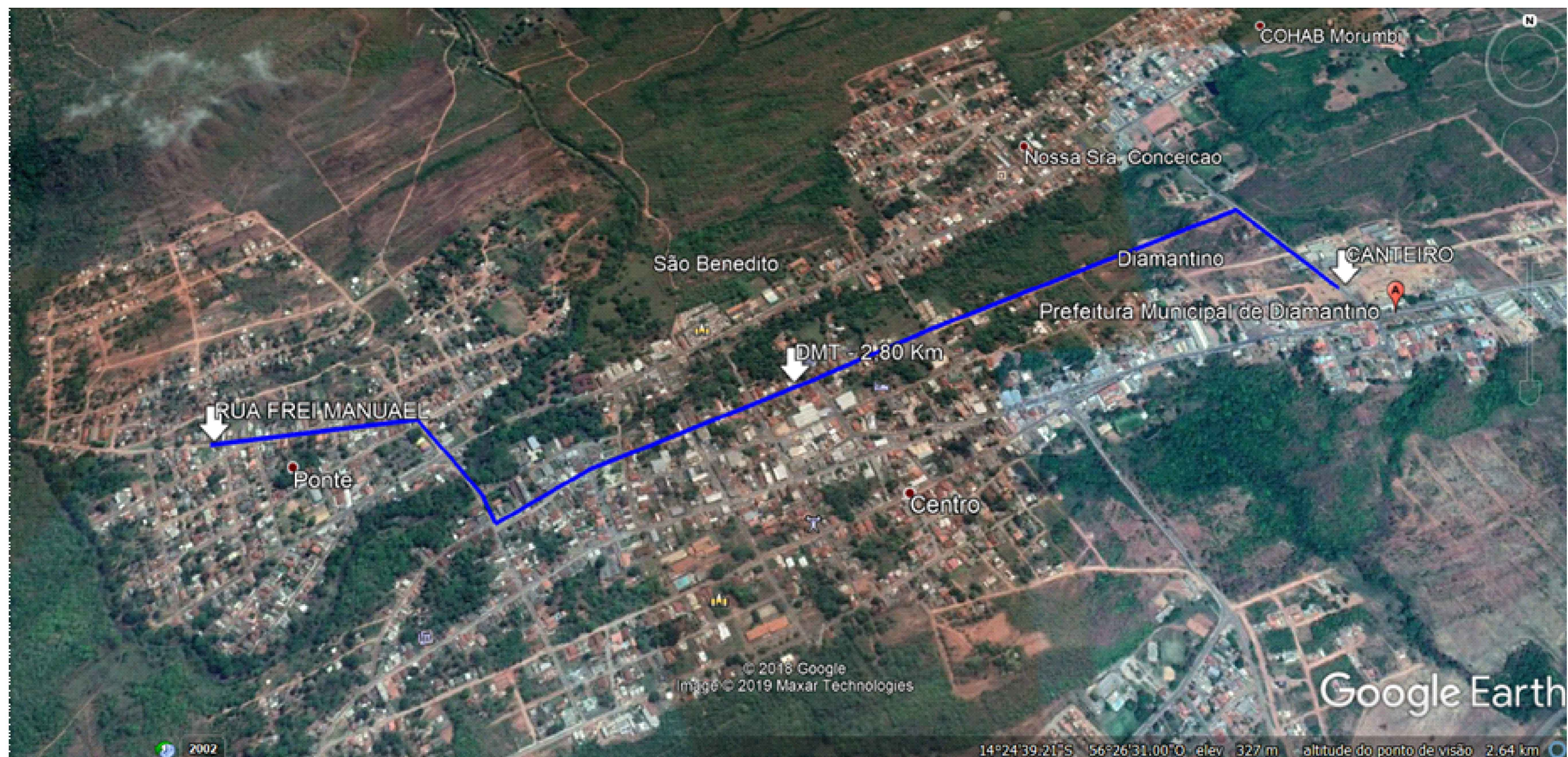


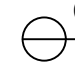
MAPA DE OCORRÊNCIA - JAZIDA E BOTA-FORA  
SEM ESCALA


TABELA GERAL DE COORDENADAS E DMT DAS OCORRÊNCIAS					
VIA	COORDENADAS		DMT (KM)		DESTINO
	LONGITUDE	LATITUDE	N.PAV.	PAV.	
PEDREIRA	14°44'16.16"S	56°19'11.40"O	-	62,20	CANTEIRO
JAZIDA E BOTA-FORA	14°20'04.20"S	56°27'56.70"O	3,17	9,19	PISTA
MATERIAL BETUMINOSO	15°40'20.26"S	55°58'33.78"O	-	182,30	CANTEIRO

CLIENTE:		PREFEITURA MUNICIPAL DE DIAMANTINO		DWG: LOCALIZAÇÃO	
OBRA:		RECAPEAMENTO E PAVIMENTAÇÃO ASFÁLTICA			
ENDEREÇO:		DIVERSAS RUAS DA ÁREA URBANA DE DIAMANTINO			
		PROJETO DE INFRAESTRUTURA URBANA			
CROQUI DE LOCALIZAÇÃO DAS OCORRÊNCIAS		LUIZ FERNANDO PEREIRA ENG. CIVIL - CREA 170.633.6586			FOLHA:
					LC03
				ESC.: INDICADA	
		DATA:	MAR/2019		
		VISTO:	JAMIR		






**CROQUIS - DMT : 2,80 Km- RUA FREI MANUEL**  
 SEM ESCALA

CLIENTE: PREFEITURA MUNICIPAL DE DIAMANTINO		FOLHA:  <b>LC04</b>	DWG: LOCALIZAÇÃO
OBRA: RECAPEAMENTO E PAVIMENTAÇÃO ASFÁLTICA			
ENDEREÇO: DIVERSAS RUAS DA ÁREA URBANA DE DIAMANTINO			
PROJETO DE INFRAESTRUTURA URBANA		REV.:  <b>00</b>	
CROQUI DE LOCALIZAÇÃO DAS OCORRÊNCIAS	 <b>LUIZ FERNANDO PEREIRA</b> ENG. CIVIL - CREA 170.633.6586	ESC.:  INDICADA	
		DATA:  MAR/2019	
		VISTO:	
		JAMIR	

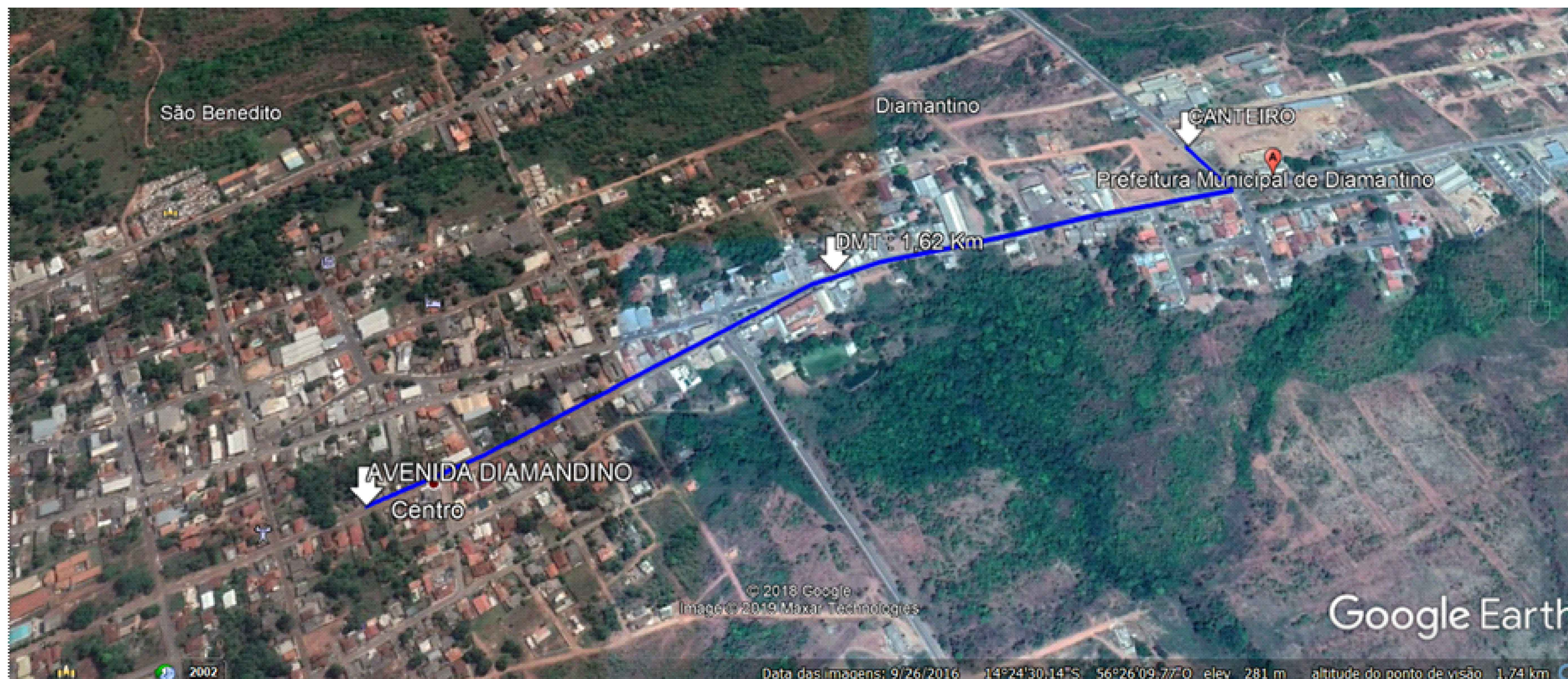





○ CROQUIS - DMT : 0,710 Km - AVENIDA MUNICIPAL -  
SEM ESCALA

CLIENTE: PREFEITURA MUNICIPAL DE DIAMANTINO		FOLHA:  <b>LC05</b>	DWG: LOCALIZAÇÃO
OBRA: RECAPEAMENTO E PAVIMENTAÇÃO ASFÁLTICA			
ENDEREÇO: DIVERSAS RUAS DA ÁREA URBANA DE DIAMANTINO			
PROJETO DE INFRAESTRUTURA URBANA		REV.: <b>00</b>  ESC.: INDICADA  DATA: MAR/2019  VISTO: JAMIR	
CROQUI DE LOCALIZAÇÃO DAS OCORRÊNCIAS	LUIZ FERNANDO PEREIRA ENG. CIVIL - CREA 170.633.6586		



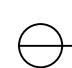



○ CROQUIS - DMT : 1,62 Km - AVENIDA DIAMANTINO  
SEM ESCALA

CLIENTE: PREFEITURA MUNICIPAL DE DIAMANTINO		FOLHA:  <b>LC06</b>	DWG: LOCALIZAÇÃO
OBRA: RECAPEAMENTO E PAVIMENTAÇÃO ASFÁLTICA			
ENDEREÇO: DIVERSAS RUAS DA ÁREA URBANA DE DIAMANTINO			
PROJETO DE INFRAESTRUTURA URBANA		REV.:  <b>00</b>	
CROQUI DE LOCALIZAÇÃO DAS OCORRÊNCIAS	 <b>LUIZ FERNANDO PEREIRA</b> ENG. CIVIL - CREA 170.633.6586	ESC.:  INDICADA	
		DATA:  MAR/2019	
		VISTO:	
		JAMIR	








**CROQUIS - DMT : 1,14 Km - RUA 01**  
 SEM ESCALA

CLIENTE: PREFEITURA MUNICIPAL DE DIAMANTINO		FOLHA:  <b>LC07</b>	DWG: LOCALIZAÇÃO
OBRA: RECAPEAMENTO E PAVIMENTAÇÃO ASFÁLTICA			
ENDEREÇO: DIVERSAS RUAS DA ÁREA URBANA DE DIAMANTINO	PROJETO DE INFRAESTRUTURA URBANA		
CROQUI DE LOCALIZAÇÃO DAS OCORRÊNCIAS	<div></div> <div>LUIZ FERNANDO PEREIRA ENG. CIVIL - CREA 170.633.6586</div>	REV.: 00	
		ESC.: INDICADA	
		DATA: MAR/2019	
		VISTO: JAMIR	



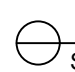



**CROQUIS - DMT : 1,40 Km - TRAVESA REPUBLICA P1 E P2**  
 SEM ESCALA

CLIENTE: PREFEITURA MUNICIPAL DE DIAMANTINO		FOLHA:  <b>LC08</b>	DWG: LOCALIZAÇÃO
OBRA: RECAPEAMENTO E PAVIMENTAÇÃO ASFÁLTICA			
ENDEREÇO: DIVERSAS RUAS DA ÁREA URBANA DE DIAMANTINO			
PROJETO DE INFRAESTRUTURA URBANA		REV.:  <b>00</b>	
CROQUI DE LOCALIZAÇÃO DAS OCORRÊNCIAS	 <b>LUIZ FERNANDO PEREIRA</b> ENG. CIVIL - CREA 170.633.6586	ESC.:  INDICADA	
		DATA:  MAR/2019	
		VISTO:	
		JAMIR	



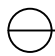




**CROQUIS - DMT : 1,54 Km - RUA JOAO B. DE ALMEIDA**  
 SEM ESCALA

CLIENTE: PREFEITURA MUNICIPAL DE DIAMANTINO		FOLHA:  <b>LC09</b>	DWG: LOCALIZAÇÃO
OBRA: RECAPEAMENTO E PAVIMENTAÇÃO ASFÁLTICA			
ENDEREÇO: DIVERSAS RUAS DA ÁREA URBANA DE DIAMANTINO	PROJETO DE INFRAESTRUTURA URBANA		
CROQUI DE LOCALIZAÇÃO DAS OCORRÊNCIAS			
<div> <b>LUIZ FERNANDO PEREIRA</b> ENG. CIVIL - CREA 170.633.6586</div>		REV.: <b>00</b>	
		ESC.: INDICADA	
		DATA: MAR/2019	
		VISTO: JAMIR	






**CROQUIS - DMT : 1,21 Km - RUA 02**  
 SEM ESCALA

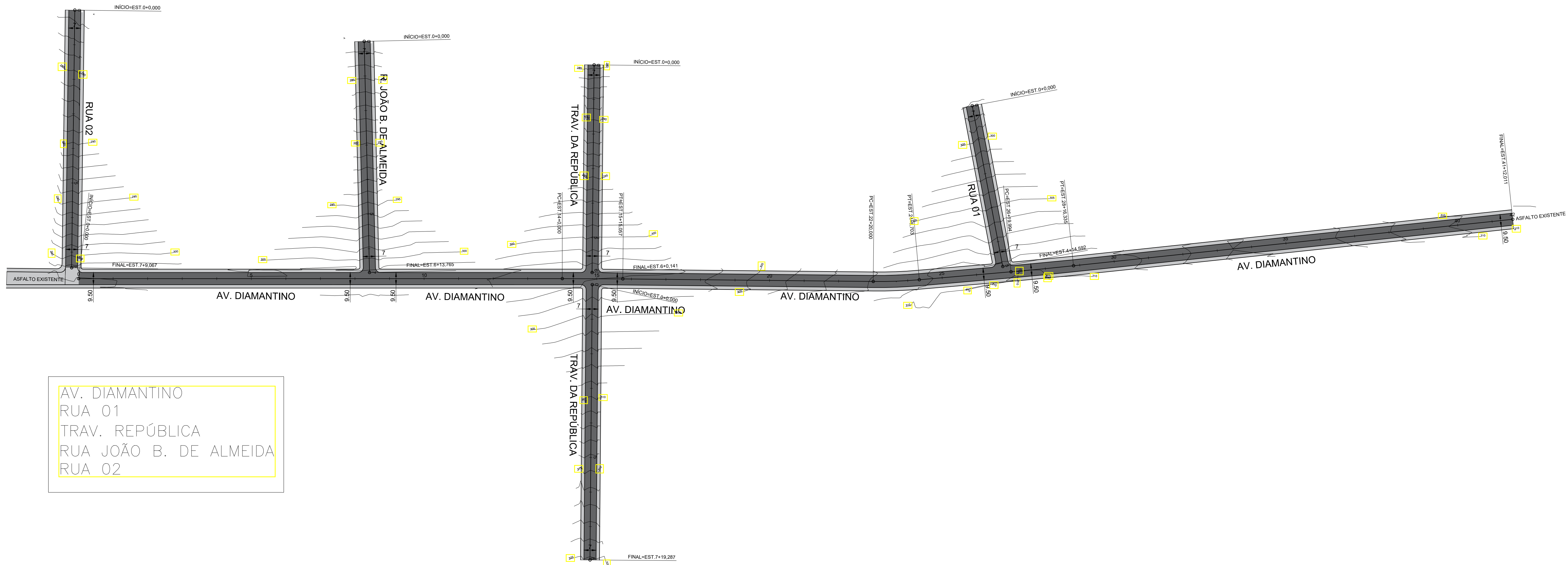
CLIENTE: PREFEITURA MUNICIPAL DE DIAMANTINO		FOLHA:  <b>LC10</b>	DWG.: LOCALIZAÇÃO
OBRA: RECAPEAMENTO E PAVIMENTAÇÃO ASFÁLTICA			
ENDEREÇO: DIVERSAS RUAS DA ÁREA URBANA DE DIAMANTINO			
PROJETO DE INFRAESTRUTURA URBANA			
CROQUI DE LOCALIZAÇÃO DAS OCORRÊNCIAS	 <b>LUIZ FERNANDO PEREIRA</b> ENG. CIVIL - CREA 170.633.6586	REV.: <b>00</b>	
		ESC.: INDICADA	
		DATA: MAR/2019	
		VISTO: JAMIR	



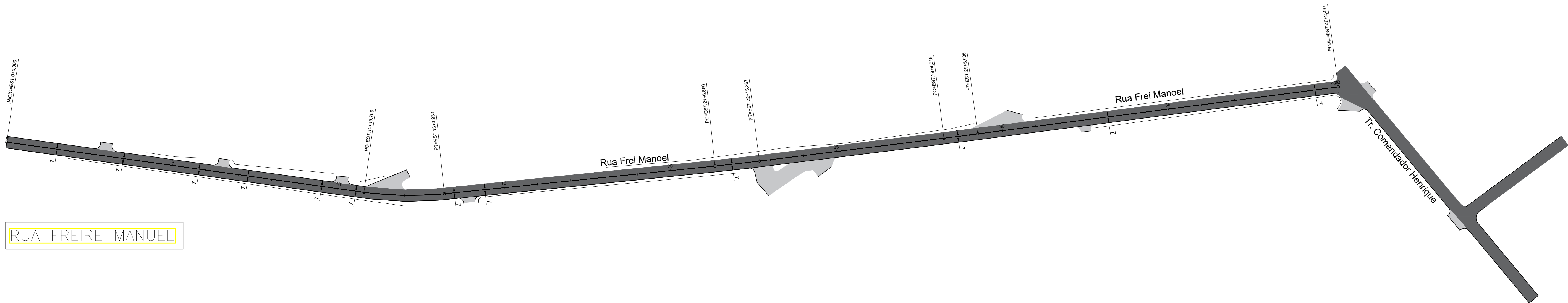
*PROJETO DE GEOMÉTRICO*

---

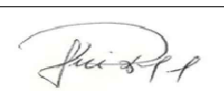
---



AV. DIAMANTINO  
RUA 01  
TRAV. REPÚBLICA  
RUA JOÃO B. DE ALMEIDA  
RUA 02

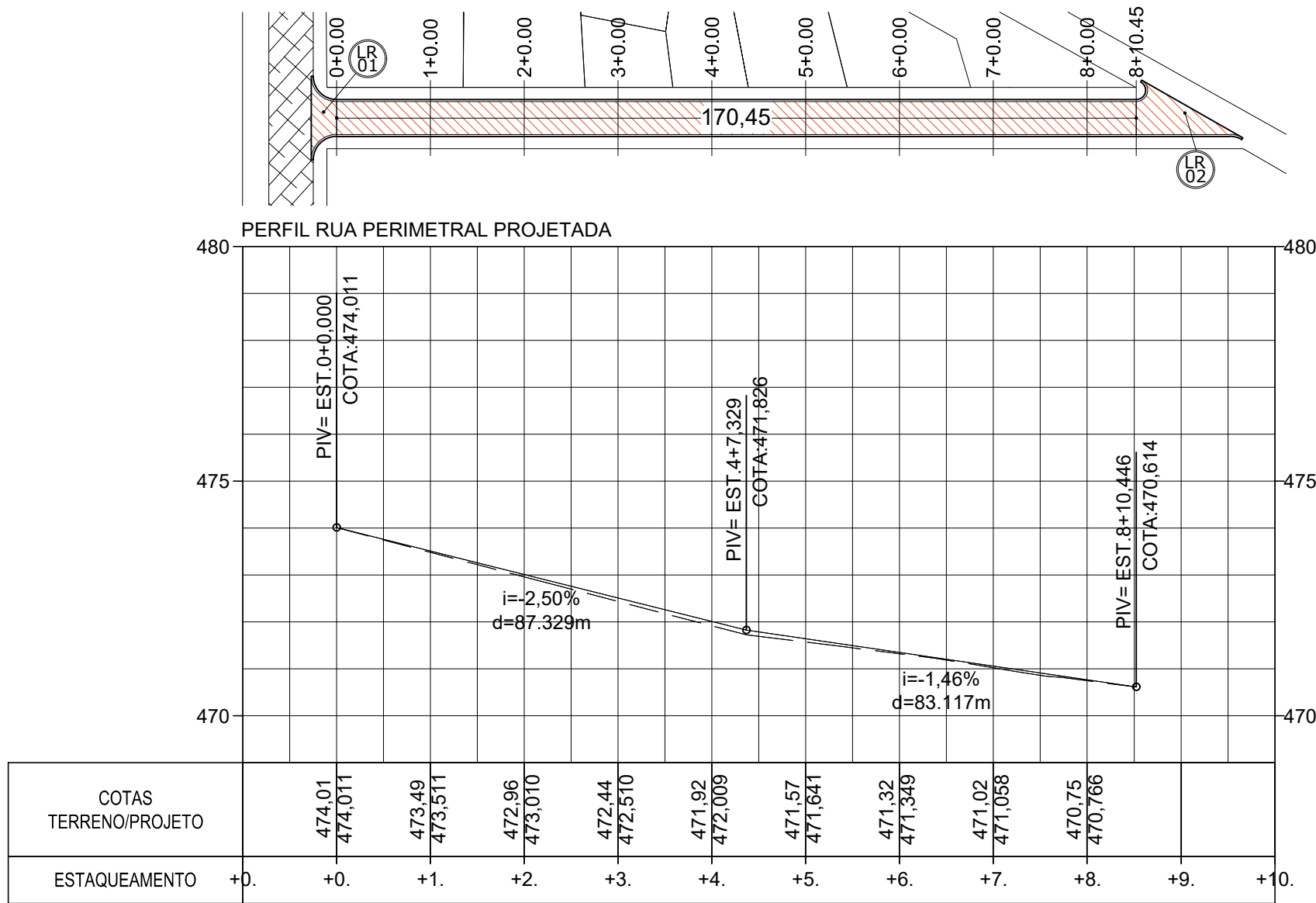


RUA FREIRE MANUEL

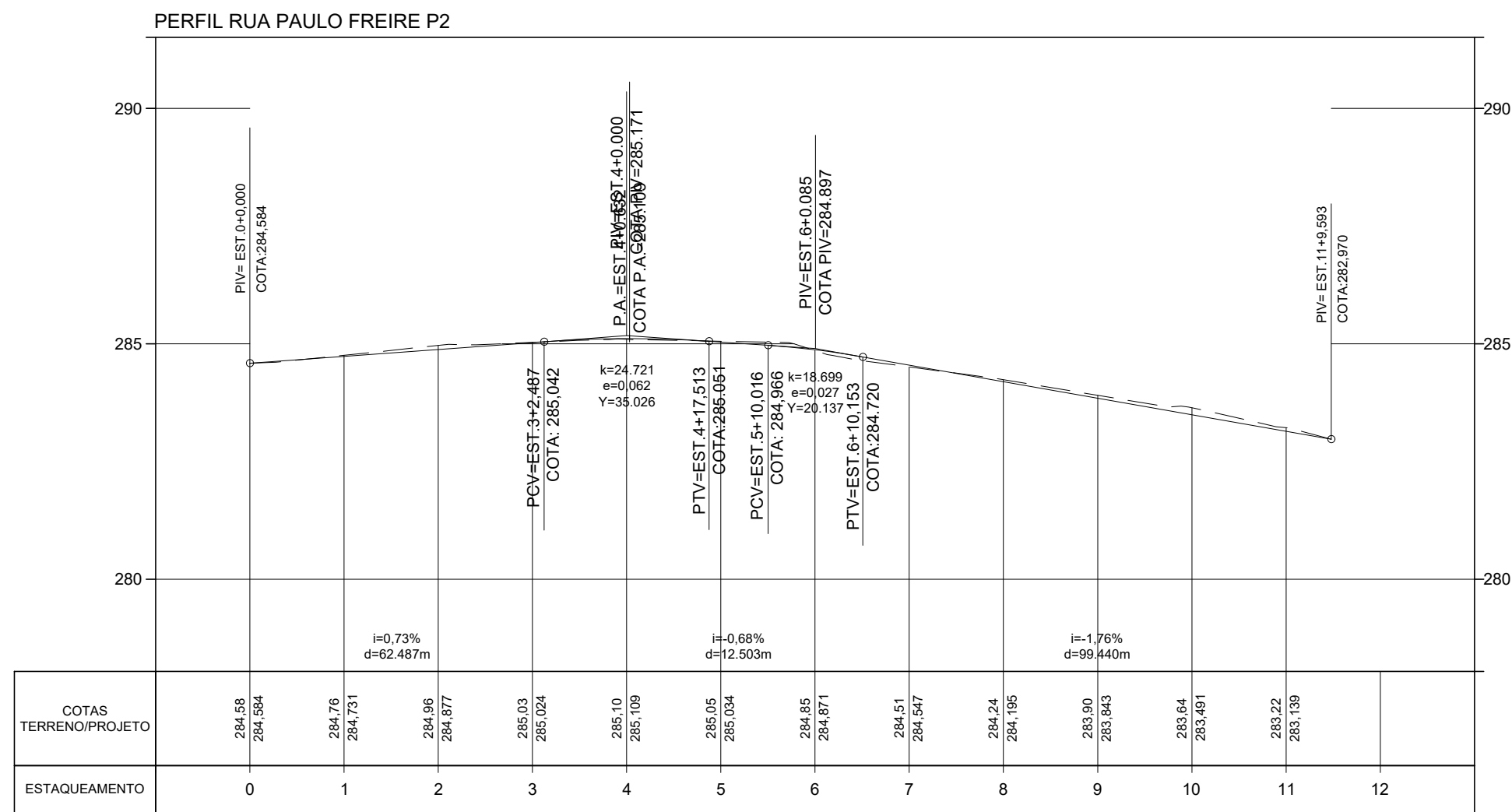
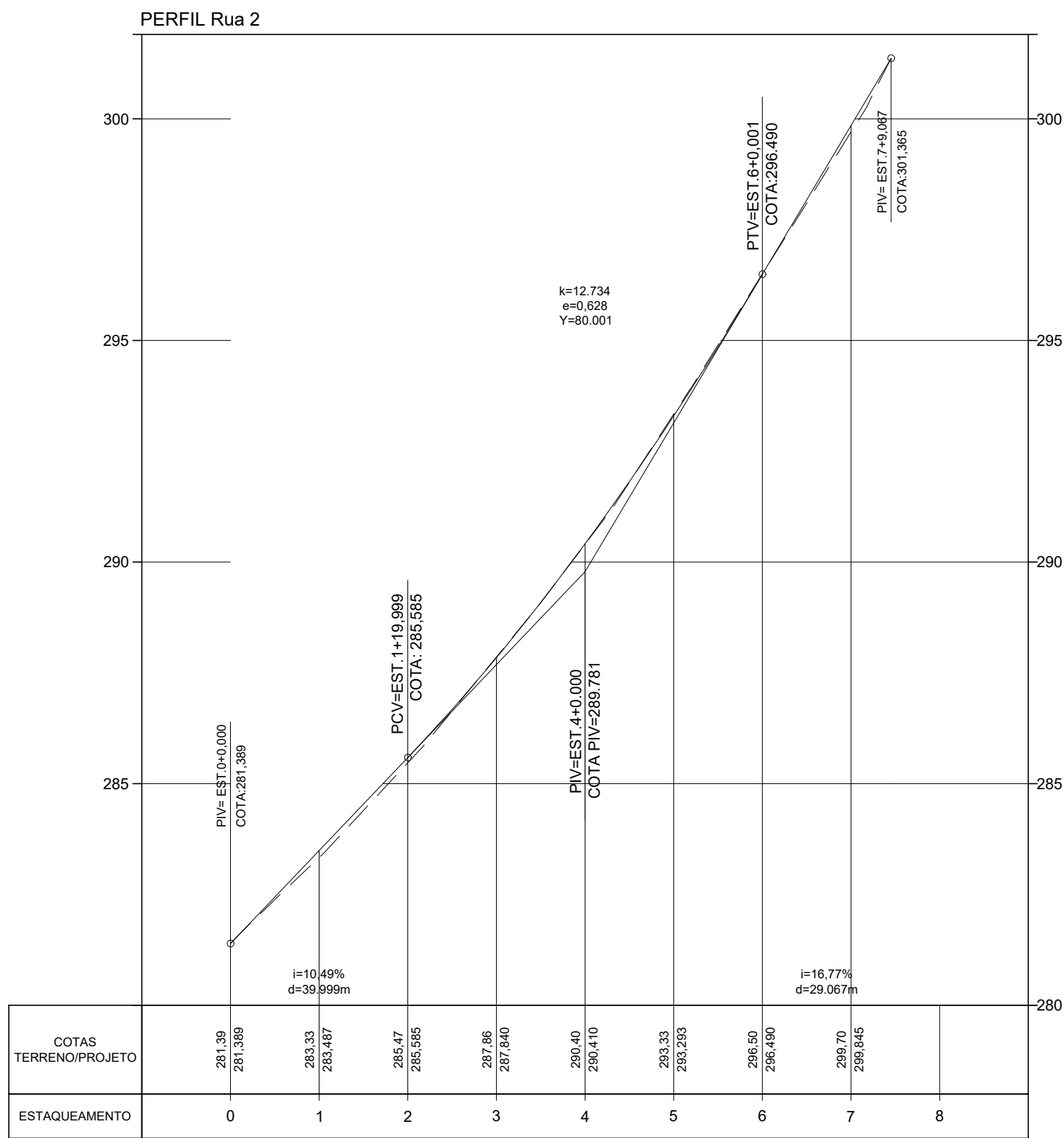
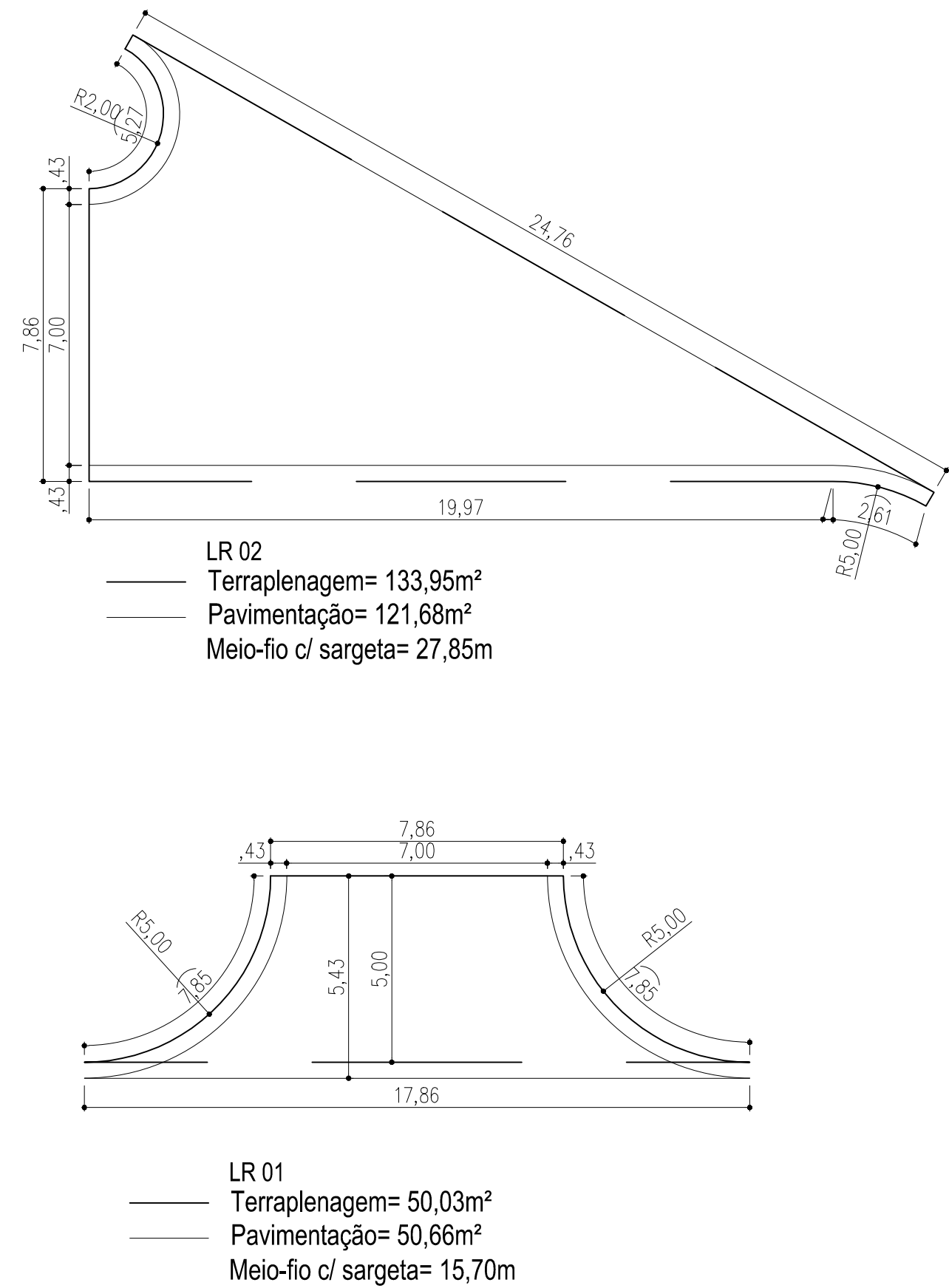
CLIENTE:	PREFEITURA MUNICIPAL DE DIAMANTINO		
OBRA:	RECAPEAMENTO E PAVIMENTAÇÃO ASFÁLTICA		
ENDEREÇO:	DIVERSAS RUAS DA ÁREA URBANA DE DIAMANTINO	FOLHA:	PG01
PROJETO DE INFRAESTRUTURA URBANA		REV:	
PROJETO GEOMÉTRICO DIVERSAS RUAS		ESC:	02
 LUIZ FERNANDO PEREIRA ENG. CIVIL - CREA 170.633.6586		DATA:	1/1250
		VISTO:	MAR/2019



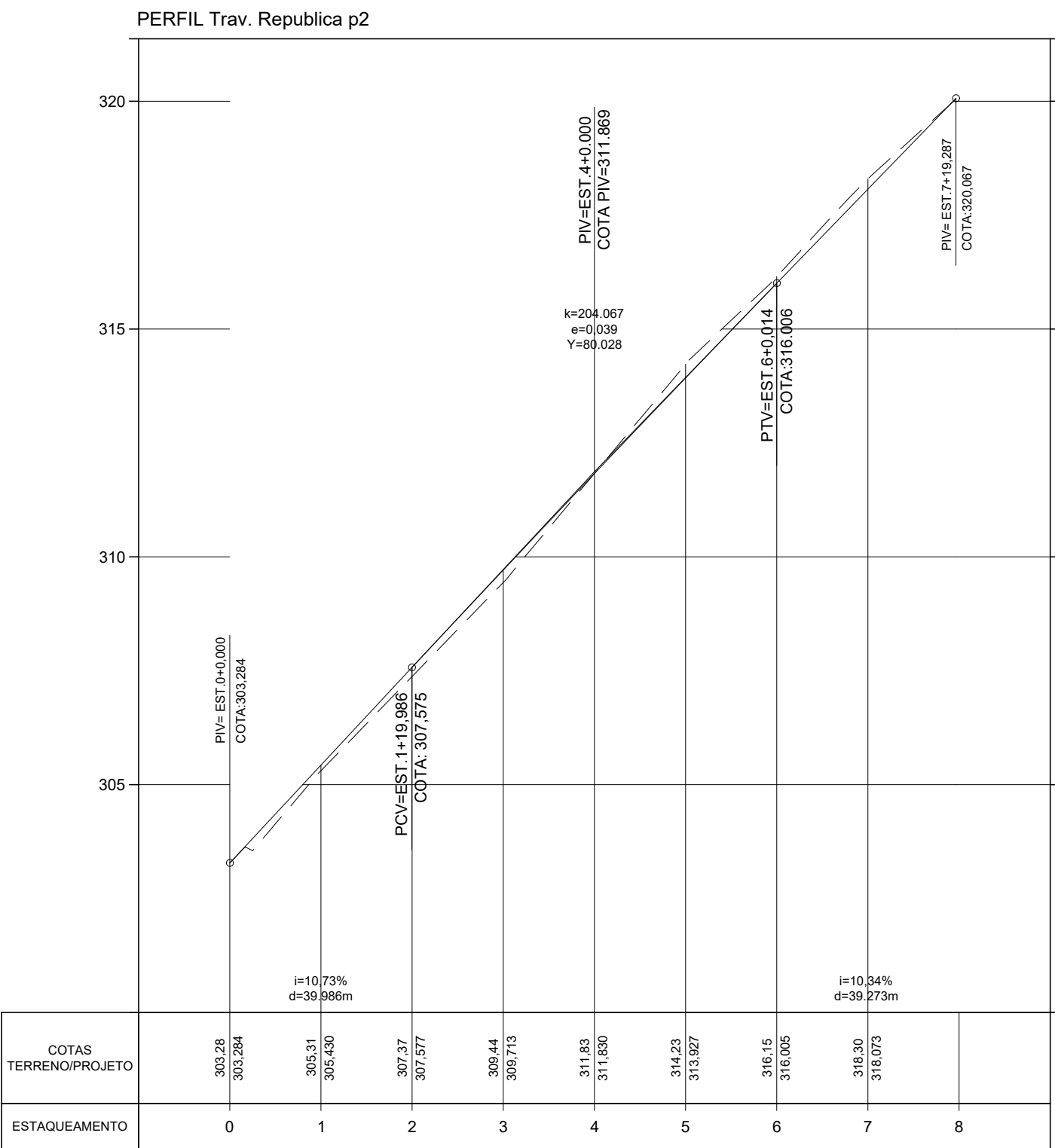
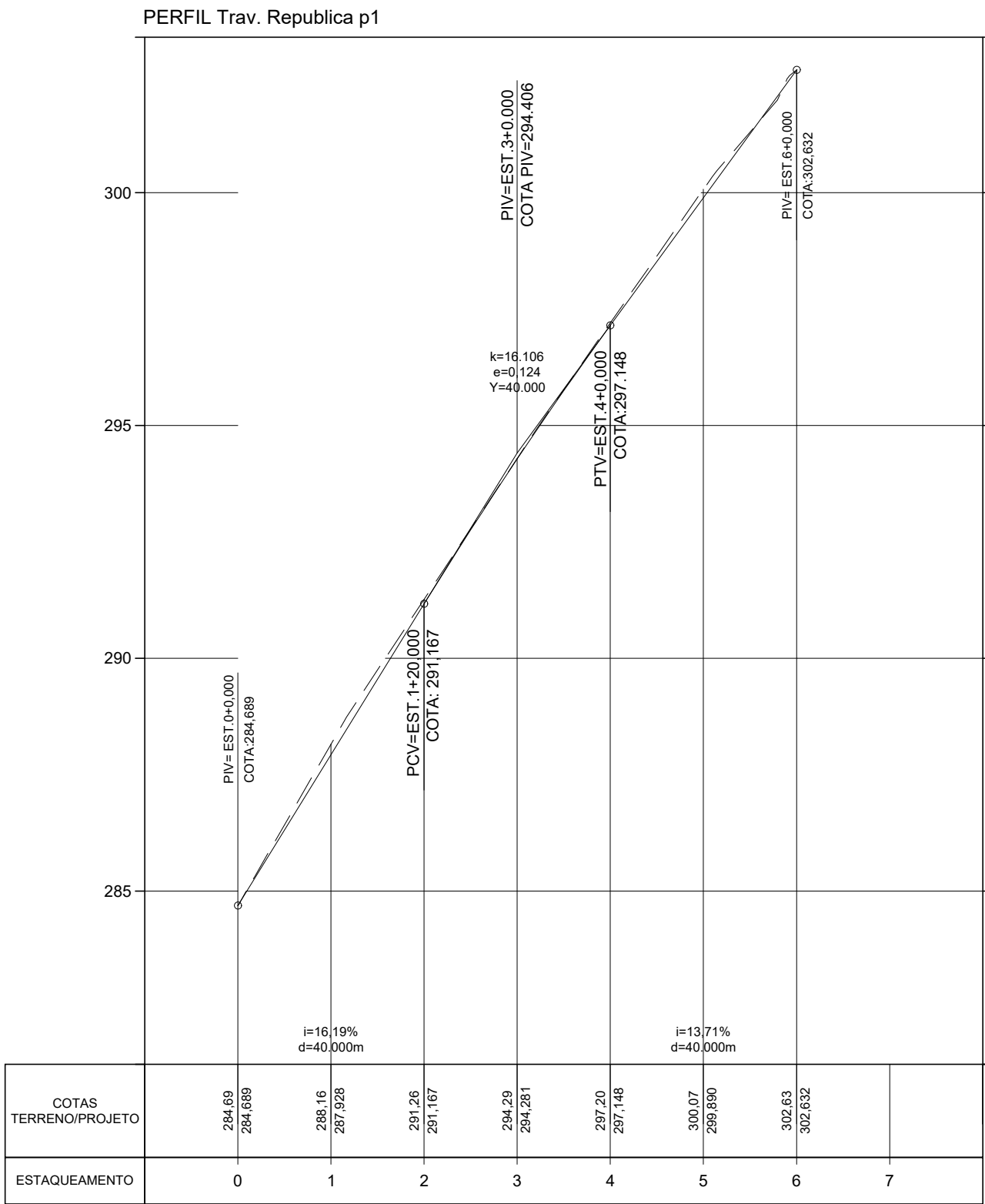
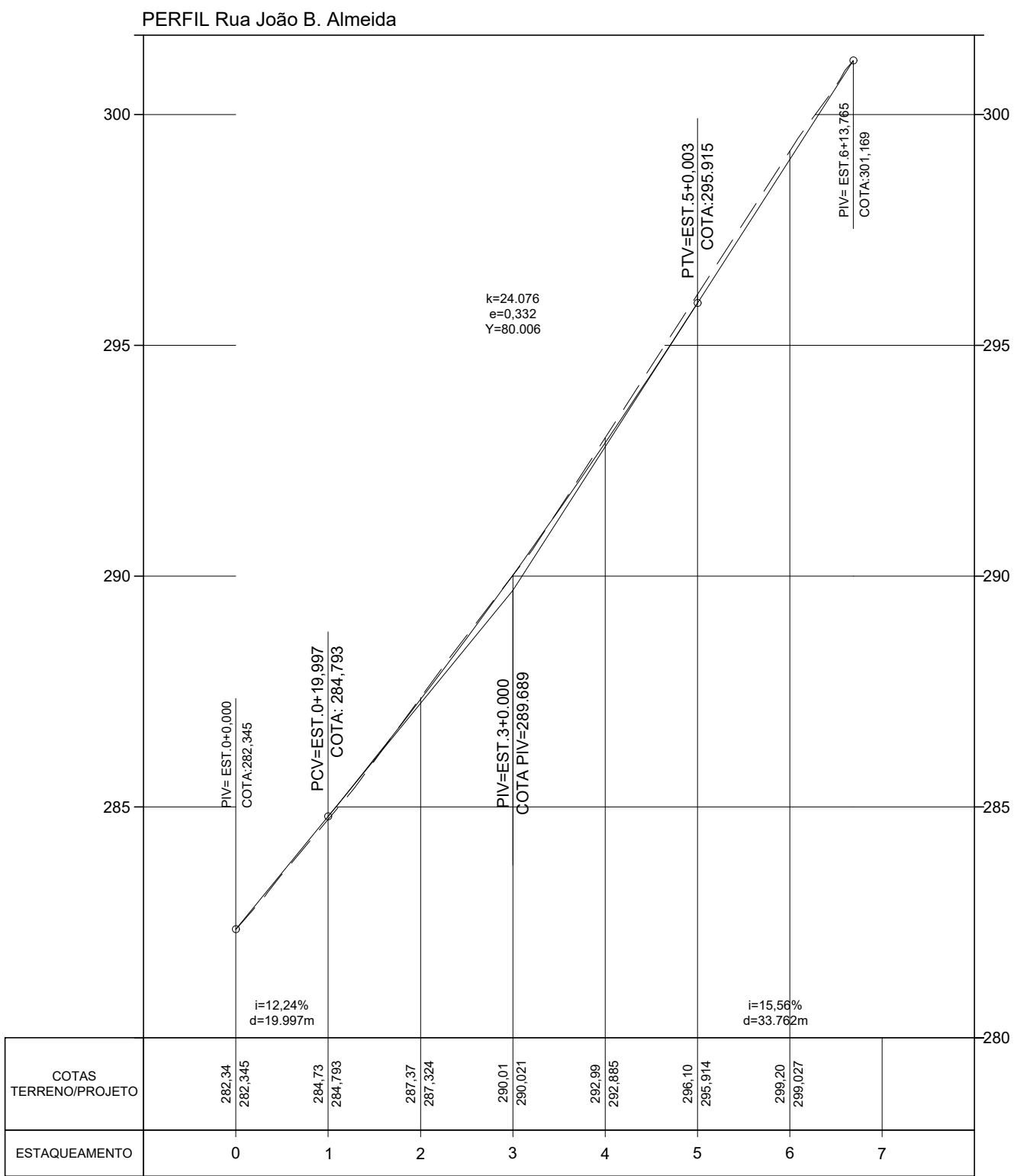
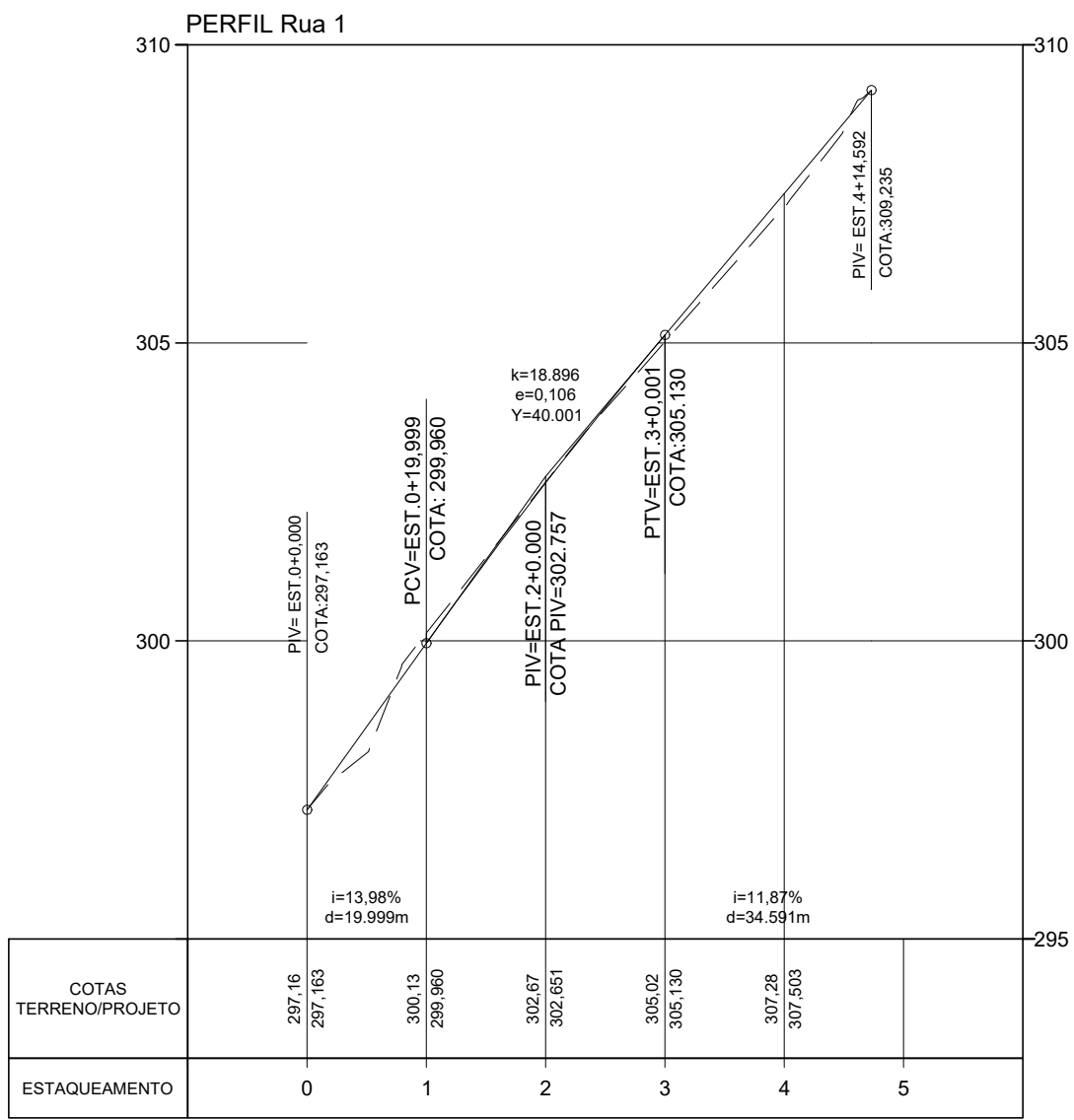
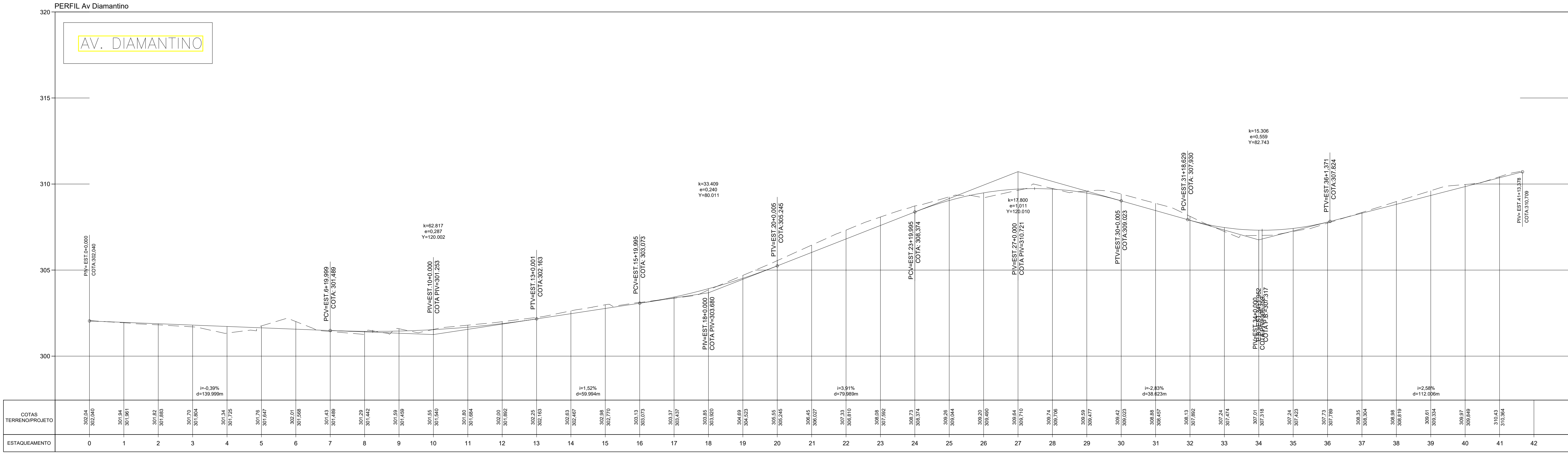
RUA PROJETADA




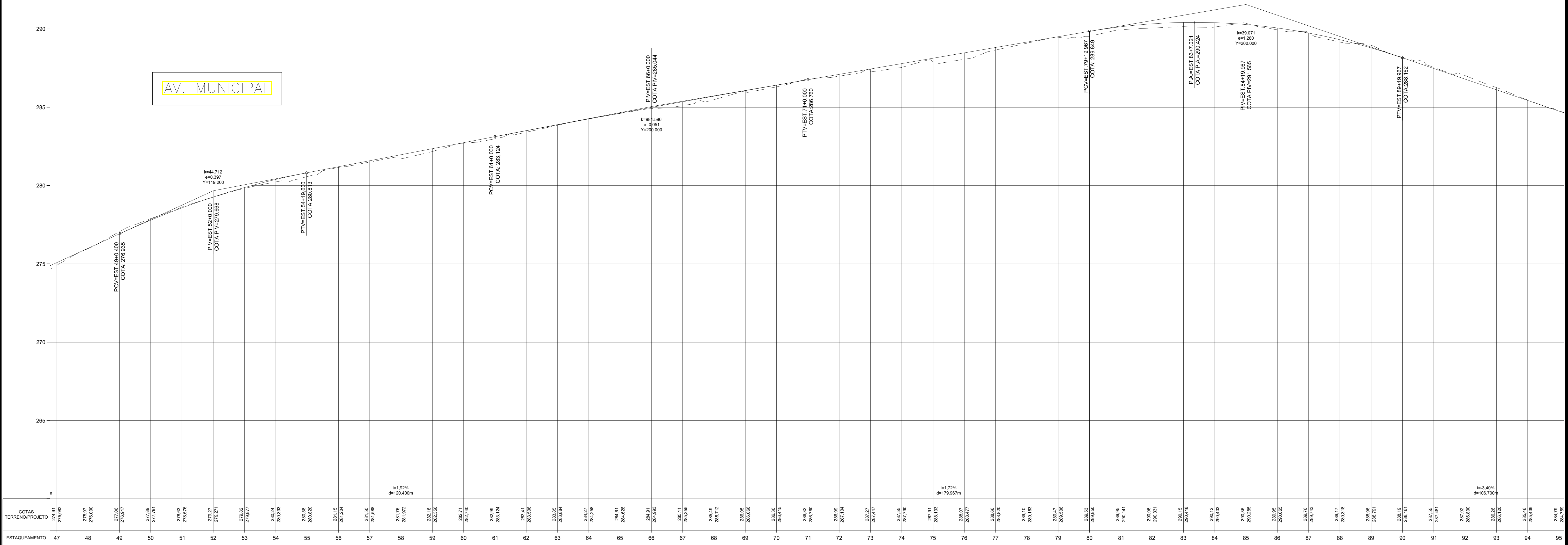
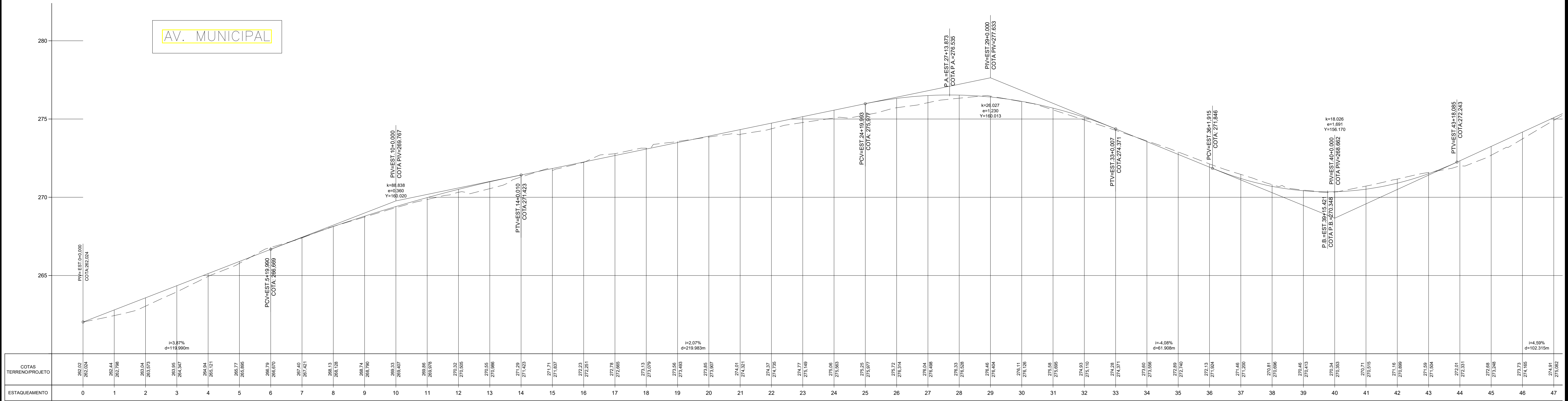
PAVIMENTAÇÃO  
DETALHE LIMPA RODAS  
ESCALA 1/250







CLIENTE:	PREFEITURA MUNICIPAL DE DIAMANTINO		
OBRA:	RECAPEAMENTO E PAVIMENTAÇÃO ASFÁLTICA		
ENDEREÇO:	DIVERSAS RUAS DA ÁREA URBANA DE DIAMANTINO		FOLHA:
PROJETO DE INFRAESTRUTURA URBANA			PG04
PROJETO GEOMÉTRICO PERFIL LONGITUDINAL	<div> LUIZ FERNANDO PEREIRA ENG. CIVIL - CREA 170.633.6586</div>		
REV:	02		
ESC:	1/1250		
DATA:	MAR/2019		
VISTO:			



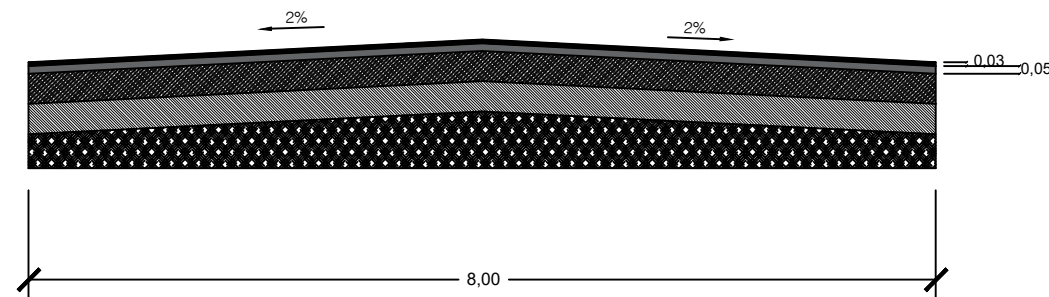
CLIENTE: PREFEITURA MUNICIPAL DE DIAMANTINO	
OBRA: RECAPEAMENTO E PAVIMENTAÇÃO ASFÁLTICA	
ENDEREÇO: DIVERSAS RUAS DA ÁREA URBANA DE DIAMANTINO	FOLHA: PG05
PROJETO DE INFRAESTRUTURA URBANA	
PROJETO GEOMÉTRICO PERFIL LONGITUDINAL	REV: 02
	ESC: 1/1250
	DATA: MAR/2019
	VISTO:
LUIZ FERNANDO PEREIRA ENG. CIVIL - CREA 170.633/6586	



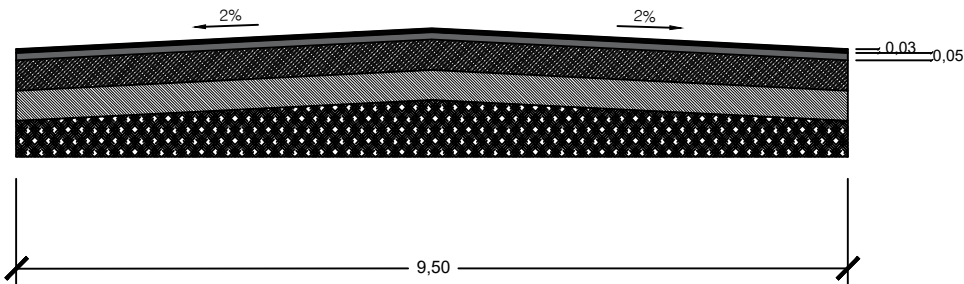
*PROJETO DE PAVIMENTAÇÃO*

SEÇÃO TIPO DE PAVIMENTAÇÃO

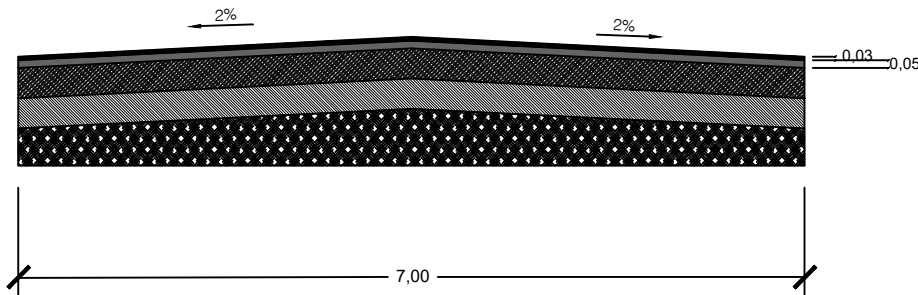
Av. Municipal



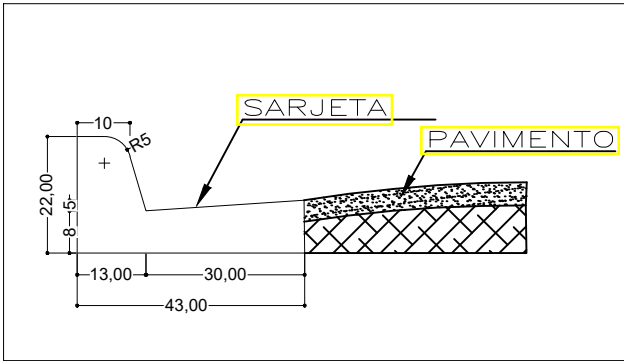
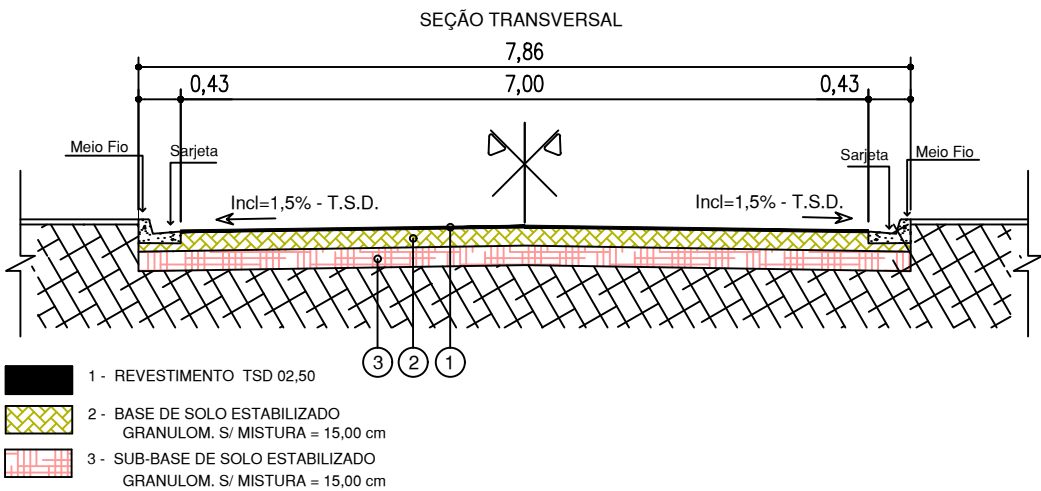
Av. Diamantino



Rua 01, Rua 02, Rua João B. de Almeida, Trav. da República P1, Trav. da República P2, Est. Velha Alto Paraguai, Rua Frei Manoel.

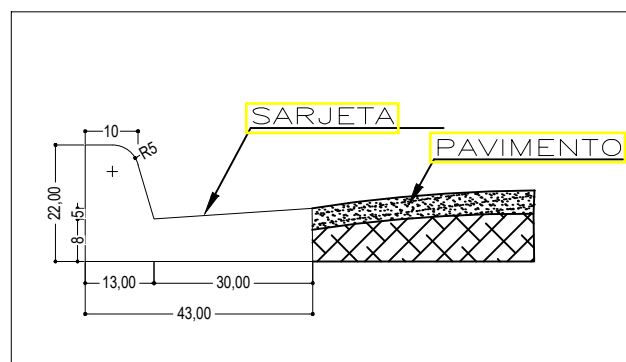
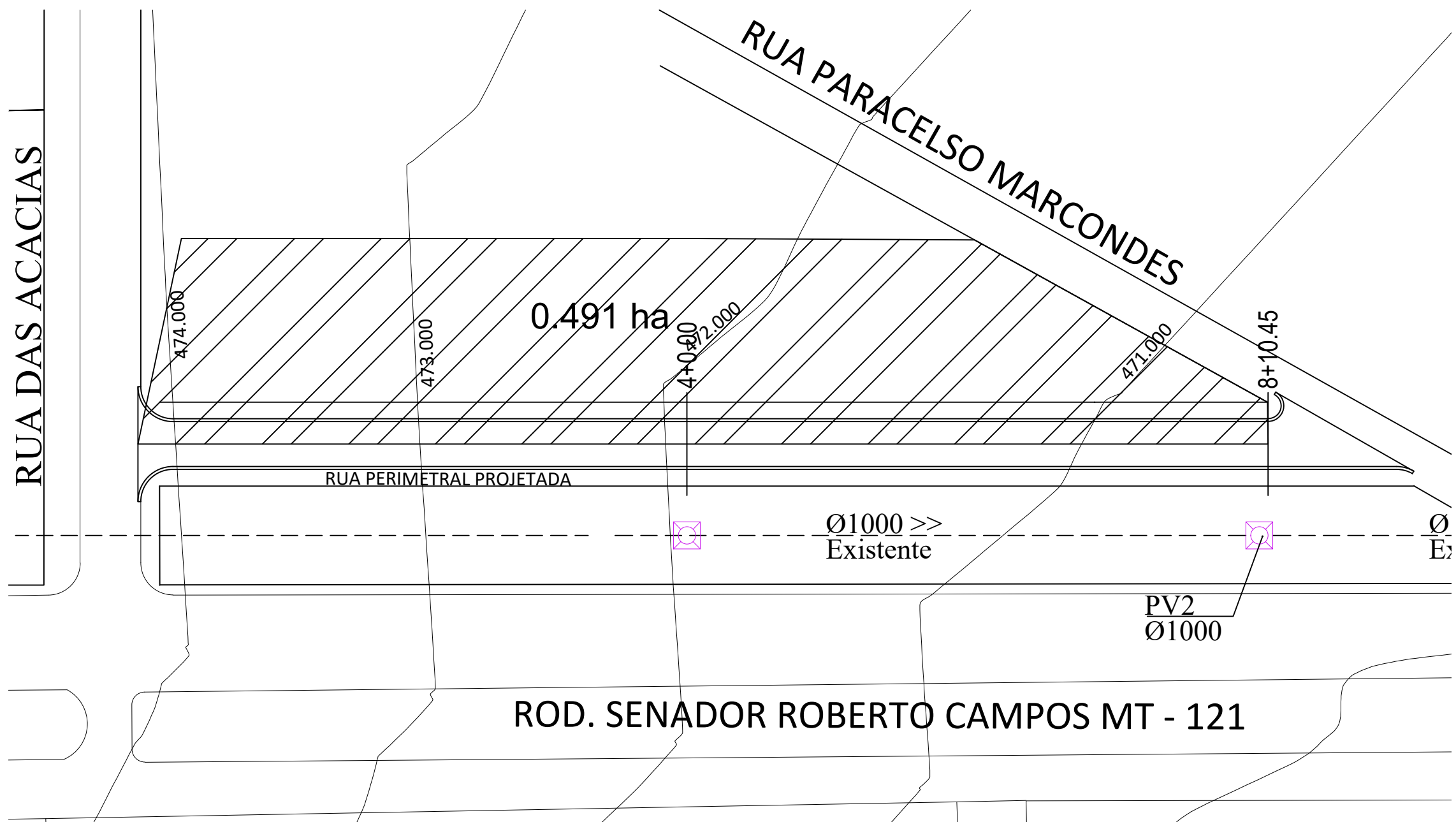


RUA PERIMETRAL PROJETADA

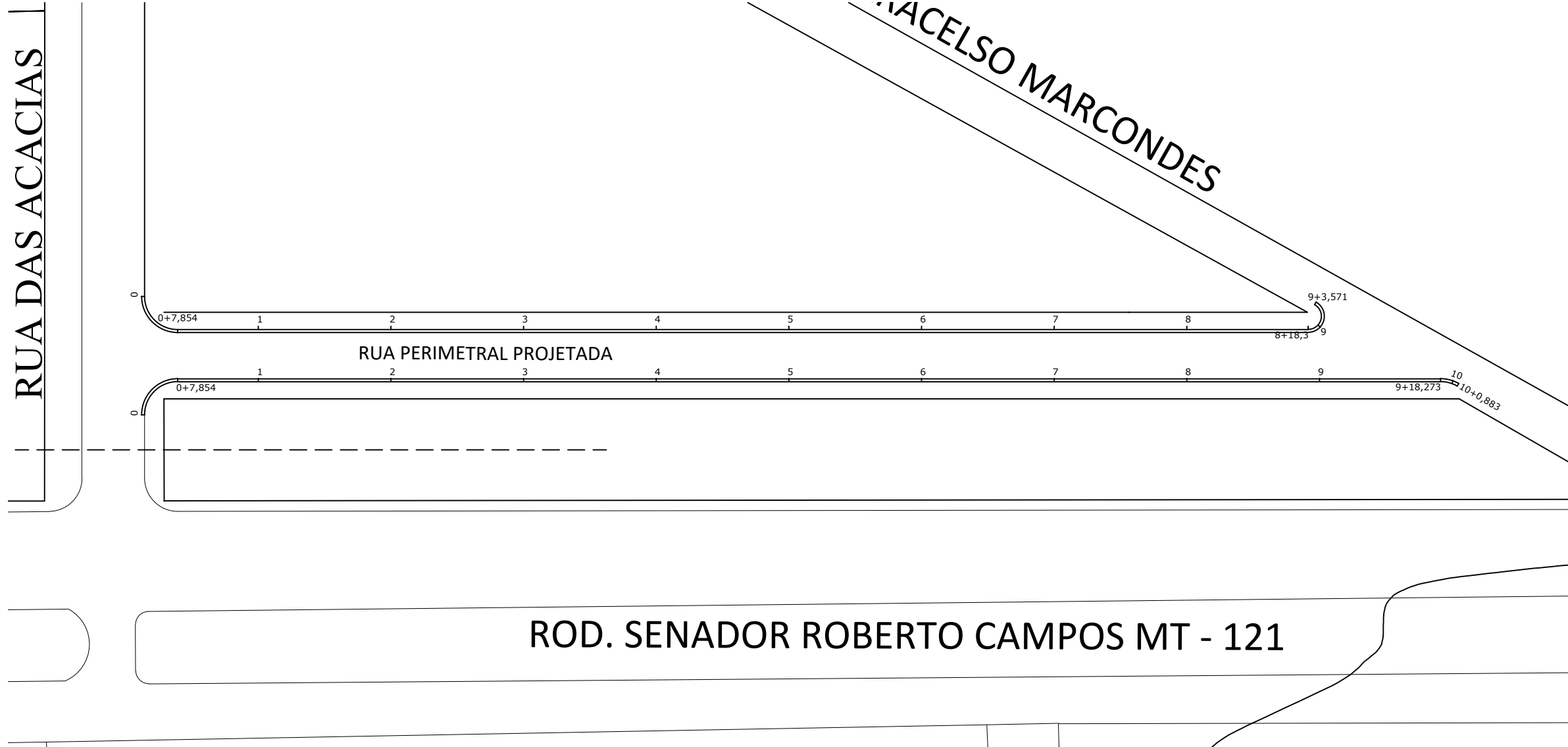


CLIENTE: PREFEITURA MUNICIPAL DE DIAMANTINO			FOLHA:  <b>PV01</b>	DWG: PROJETO PAVIMENTAÇÃO
OBRA: RECAPEAMENTO E PAVIMENTAÇÃO ASFÁLTICA				
ENDEREÇO: DIVERSAS RUAS DA ÁREA URBANA DE DIAMANTINO				
PROJETO DE INFRAESTRUTURA URBANA				
PROJETO GEOMÉTRICO AV. MUNICIPAL		LUIZ FERNANDO PEREIRA ENG. CIVIL - CREA 170.633.6586		
			ESC.: INDICADA	
			DATA: MAR/2019	
			VISTO: JAMIR	

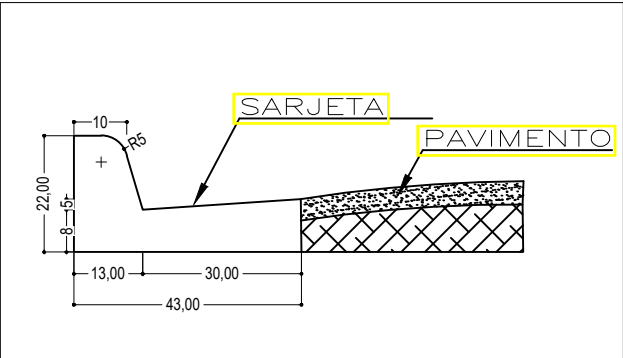
*PROJETO DE DRENAGEM DE ÁGUA PLUVIAL*



CLIENTE: PREFEITURA MUNICIPAL DE DIAMANTINO		FOLHA:  <b>DR01</b>	DWG: PROJETO DRENAGEM
OBRA: RECAPEAMENTO E PAVIMENTAÇÃO ASFÁLTICA			
ENDEREÇO: DIVERSAS RUAS DA ÁREA URBANA DE DIAMANTINO			
PROJETO DE INFRAESTRUTURA URBANA			
PROJETO DE DRENAGEM BACIA DE CONTRIBUIÇÃO	LUIZ FERNANDO PEREIRA ENG. CIVIL - CREA 170.633.6586	REV.: <b>00</b>	
		ESC.: INDICADA	
		DATA: MAR/2019	
		VISTO: JAMIR	



NOTA DE SERVIÇO - MEIO FIO C/ SARJETA							
Ruas / Avenidas	Estaqueamento						Extensão (m)
	Início			Fim			
Rua Projetada - BD	0	+	0,000	10	+	0,880	200,880
Rua Projetada - BE	0	+	0,000	9	+	3,57	183,570
TOTAL							384,450



CLIENTE:		PREFEITURA MUNICIPAL DE DIAMANTINO		FOLHA:  <b>DR01</b>	DWG: PROJETO DRENAGEM
OBRA:		RECAPEAMENTO E PAVIMENTAÇÃO ASFÁLTICA			
ENDEREÇO:		DIVERSAS RUAS DA ÁREA URBANA DE DIAMANTINO			
		PROJETO DE INFRAESTRUTURA URBANA			
PROJETO DE DRENAGEM DRENAGEM SUPERFICIAL		LUIZ FERNANDO PEREIRA ENG. CIVIL - CREA 170.633.6586		REV.:  00	
				ESC.: INDICADA	
				DATA: SET/2019	
				VISTO: JAMIR	

*PROJETO DE SINALIZAÇÃO VIÁRIA*





DETALHAMENTO SINALIZAÇÃO VERTICAL



R-1  
Parada Obrigatória



A-32b  
Passagem sinalizada  
de Pedestre



R-19  
Velocidade máxima permitida



CLIENTE:		PREFEITURA MUNICIPAL DE DIAMANTINO		DWG: PROJETO SINALIZAÇÃO
OBRA:		RECAPEAMENTO E PAVIMENTAÇÃO ASFÁLTICA		
ENDEREÇO:		DIVERSAS RUAS DA ÁREA URBANA DE DIAMANTINO	FOLHA:  SN01	
		PROJETO DE INFRAESTRUTURA URBANA		
PROJETO DE SINALIZAÇÃO AV. MUNICIPAL	LUIZ FERNANDO PEREIRA ENG. CIVIL - CREA 170.633.6586		REV.:	
			ESC.:	INDICADA
			DATA:	MAR/2019
			VISTO:	JAMIR





DETALHAMENTO SINALIZAÇÃO VERTICAL



R-1  
Parada Obrigatória



A-32b  
Passagem sinalizada  
de Pedestre



R-19  
Velocidade máxima permitida



CLIENTE: PREFEITURA MUNICIPAL DE DIAMANTINO		FOLHA:  <b>SN02</b>	DWG: PROJETO SINALIZAÇÃO
OBRA: RECAPEAMENTO E PAVIMENTAÇÃO ASFÁLTICA			
ENDEREÇO: DIVERSAS RUAS DA ÁREA URBANA DE DIAMANTINO			
PROJETO DE INFRAESTRUTURA URBANA			
PROJETO DE SINALIZAÇÃO AV. MUNICIPAL	LUIZ FERNANDO PEREIRA ENG. CIVIL - CREA 170.633.6586	REV.: 00	
		ESC.: INDICADA	
		DATA: MAR/2019	
		VISTO: JAMIR	





# DETALHAMENTO SINALIZAÇÃO VERTICAL



R-1  
Parada Obrigatória



A-32b  
Passagem sinalizada  
de Pedestre



R-19  
Velocidade máxima permitida



CLIENTE: PREFEITURA MUNICIPAL DE DIAMANTINO		FOLHA:  <b>SN03</b>	DWG: PROJETO SINALIZAÇÃO
OBRA: RECAPEAMENTO E PAVIMENTAÇÃO ASFÁLTICA			
ENDEREÇO: DIVERSAS RUAS DA ÁREA URBANA DE DIAMANTINO			
PROJETO DE INFRAESTRUTURA URBANA			
PROJETO DE SINALIZAÇÃO AV. MUNICIPAL	LUIZ FERNANDO PEREIRA ENG. CIVIL - CREA 170.633.6586	REV.: 00	
		ESC.: INDICADA	
		DATA: MAR/2019	
		VISTO: JAMIR	





**DETALHAMENTO SINALIZAÇÃO VERTICAL**





R-1  
Parada Obrigatória



A-32b  
Passagem sinalizada  
de Pedestre



R-19  
Velocidade máxima permitida

CLIENTE:		PREFEITURA MUNICIPAL DE DIAMANTINO		DWG: PROJETO SINALIZAÇÃO
OBRA:		RECAPEAMENTO E PAVIMENTAÇÃO ASFÁLTICA		
ENDEREÇO:		DIVERSAS RUAS DA ÁREA URBANA DE DIAMANTINO	FOLHA:	
		PROJETO DE INFRAESTRUTURA URBANA	SN04	
PROJETO DE SINALIZAÇÃO RUA FREI MANOEL		LUIZ FERNANDO PEREIRA ENG. CIVIL - CREA 170.633.6586	REV.: 00	
			ESC.: INDICADA	
			DATA: MAR/2019	
			VISTO: JAMIR	





DETALHAMENTO SINALIZAÇÃO VERTICAL

R-1  
Parada Obrigatória

A-32b  
Passagem sinalizada  
de Pedestre

R-19  
Velocidade máxima permitida



CLIENTE:		PREFEITURA MUNICIPAL DE DIAMANTINO		DWG: PROJETO SINALIZAÇÃO	
OBRA:		RECAPEAMENTO E PAVIMENTAÇÃO ASFÁLTICA			
ENDEREÇO:		DIVERSAS RUAS DA ÁREA URBANA DE DIAMANTINO			FOLHA:  SN05
PROJETO DE INFRAESTRUTURA URBANA					
PROJETO DE SINALIZAÇÃO RUA FREI MANOEL		LUIZ FERNANDO PEREIRA ENG. CIVIL - CREA 170.633.6586			REV.: 00
					ESC.: INDICADA
				DATA: MAR/2019	
				VISTO: JAMIR	





DETALHAMENTO SINALIZAÇÃO VERTICAL



R-1  
Parada Obrigatória

A-32b  
Passagem sinalizada  
de Pedestre

R-19  
Velocidade máxima permitida

CLIENTE: PREFEITURA MUNICIPAL DE DIAMANTINO		FOLHA:  <b>SN05</b>	DWG: PROJETO SINALIZAÇÃO
OBRA: RECAPEAMENTO E PAVIMENTAÇÃO ASFÁLTICA			
ENDEREÇO: DIVERSAS RUAS DA ÁREA URBANA DE DIAMANTINO			
PROJETO DE INFRAESTRUTURA URBANA			
PROJETO DE SINALIZAÇÃO ESTR. VELHA ALTO PARAGUAI	LUIZ FERNANDO PEREIRA ENG. CIVIL - CREA 170.633.6586	REV.: <b>00</b>	
		ESC.: INDICADA	
		DATA: MAR/2019	
		VISTO: JAMIR	





DETALHAMENTO SINALIZAÇÃO VERTICAL



R-1  
Parada Obrigatória

A-32b  
Passagem sinalizada  
de Pedestre

R-19  
Velocidade máxima permitida

CLIENTE:		PREFEITURA MUNICIPAL DE DIAMANTINO		DWG: PROJETO SINALIZAÇÃO	
OBRA:		RECAPEAMENTO E PAVIMENTAÇÃO ASFÁLTICA			
ENDEREÇO:		DIVERSAS RUAS DA ÁREA URBANA DE DIAMANTINO			FOLHA:  SN06
		PROJETO DE INFRAESTRUTURA URBANA			
PROJETO DE SINALIZAÇÃO ESTR. VELHA ALTO PARAGUAI		LUIZ FERNANDO PEREIRA ENG. CIVIL - CREA 170.633.6586			REV.: 00
				ESC.: INDICADA	
				DATA: MAR/2019	
				VISTO: JAMIR	





DETALHAMENTO SINALIZAÇÃO VERTICAL

R-1  
Parada Obrigatória

A-32b  
Passagem sinalizada  
de Pedestre

R-19  
Velocidade máxima permitida



CLIENTE: PREFEITURA MUNICIPAL DE DIAMANTINO		FOLHA: <div>SN07</div>		DWG: PROJETO SINALIZAÇÃO
OBRA: RECAPEAMENTO E PAVIMENTAÇÃO ASFÁLTICA				
ENDEREÇO: DIVERSAS RUAS DA ÁREA URBANA DE DIAMANTINO				
PROJETO DE INFRAESTRUTURA URBANA				
PROJETO DE SINALIZAÇÃO AV. DIAMANTINO	LUIZ FERNANDO PEREIRA ENG. CIVIL - CREA 170.633.6586	REV.: 00		
		ESC.: INDICADA		
		DATA: MAR/2019		
		VISTO: JAMIR		





DETALHAMENTO SINALIZAÇÃO VERTICAL



R-1  
Parada Obrigatória



A-32b  
Passagem sinalizada  
de Pedestre

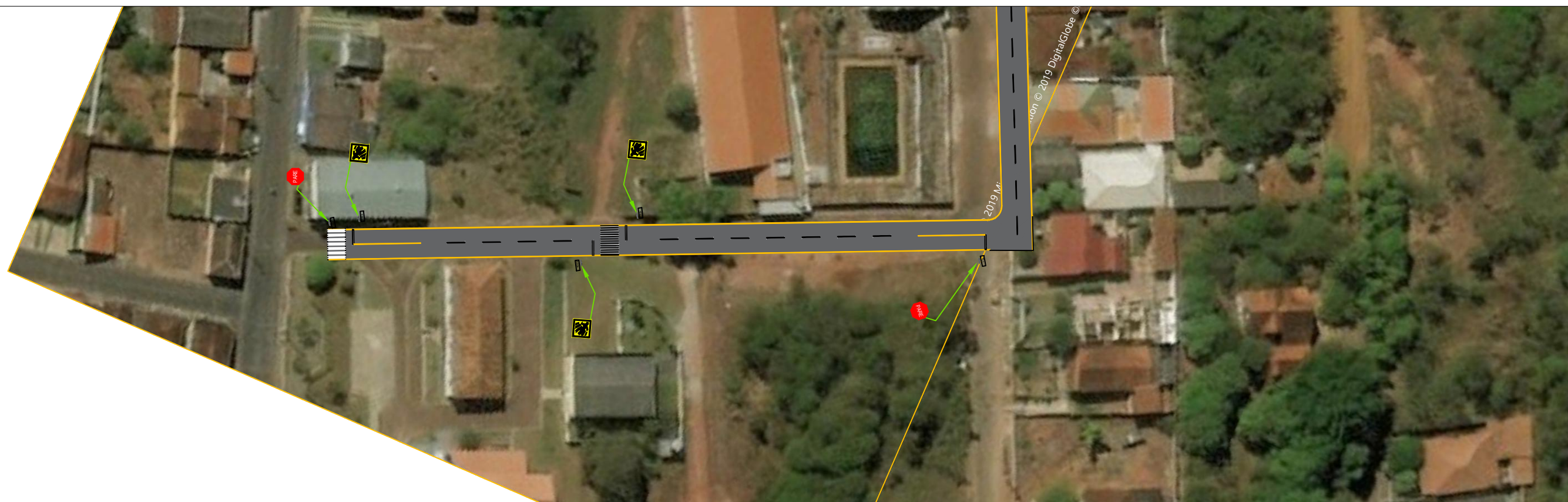


R-19  
Velocidade máxima permitida



CLIENTE: PREFEITURA MUNICIPAL DE DIAMANTINO		FOLHA:  SN8	DWG: PROJETO SINALIZAÇÃO
OBRA: RECAPEAMENTO E PAVIMENTAÇÃO ASFÁLTICA			
ENDEREÇO: DIVERSAS RUAS DA ÁREA URBANA DE DIAMANTINO			
PROJETO DE INFRAESTRUTURA URBANA			
PROJETO DE SINALIZAÇÃO  AV. DIAMANTINO	LUIZ FERNANDO PEREIRA  ENG. CIVIL - CREA 170.633.6586	REV.: 00	
		ESC.: INDICADA	
		DATA: MAR/2019	
		VISTO: JAMIR	





## DETALHAMENTO SINALIZAÇÃO VERTICAL



CLIENTE: PREFEITURA MUNICIPAL DE DIAMANTINO		FOLHA:  <b>SN09</b>		DWG: PROJETO SINALIZAÇÃO		
OBRA: RECAPEAMENTO E PAVIMENTAÇÃO ASFÁLTICA						
ENDEREÇO: DIVERSAS RUAS DA ÁREA URBANA DE DIAMANTINO						
PROJETO DE INFRAESTRUTURA URBANA						
PROJETO DE SINALIZAÇÃO  <b>RUA 02</b>	LUIZ FERNANDO PEREIRA ENG. CIVIL - CREA 170.633.6586		REV.:  <b>00</b>			
			ESC.:  INDICADA			
			DATA:  MAR/2019			
			VISTO:  JAMIR			





DETALHAMENTO SINALIZAÇÃO VERTICAL



R-1  
Parada Obrigatória



A-32b  
Passagem sinalizada  
de Pedestre



R-19  
Velocidade máxima permitida



CLIENTE: PREFEITURA MUNICIPAL DE DIAMANTINO			FOLHA: <div>SN10</div>	DWG: PROJETO SINALIZAÇÃO
OBRA: RECAPEAMENTO E PAVIMENTAÇÃO ASFÁLTICA				
ENDEREÇO: DIVERSAS RUAS DA ÁREA URBANA DE DIAMANTINO				
PROJETO DE INFRAESTRUTURA URBANA				
PROJETO DE SINALIZAÇÃO <div>R. JOÃO B. DE ALMEIDA</div>	LUIZ FERNANDO PEREIRA ENG. CIVIL - CREA 170.633.6586	REV.: 00		
		ESC.: INDICADA		
		DATA: MAR/2019		
		VISTO: JAMIR		





DETALHAMENTO SINALIZAÇÃO VERTICAL

R-1  
Parada Obrigatória

A-32b  
Passagem sinalizada  
de Pedestre

R-19  
Velocidade máxima permitida



CLIENTE:		PREFEITURA MUNICIPAL DE DIAMANTINO		DWG: PROJETO SINALIZAÇÃO		
OBRA:		RECAPEAMENTO E PAVIMENTAÇÃO ASFÁLTICA				
ENDEREÇO:		DIVERSAS RUAS DA ÁREA URBANA DE DIAMANTINO				
		PROJETO DE INFRAESTRUTURA URBANA				
PROJETO DE SINALIZAÇÃO  TRAV. DA REPÚBLICA 2		LUIZ FERNANDO PEREIRA ENG. CIVIL - CREA 170.633.6586		FOLHA:	SN11	
				REV.:		00
				ESC.:		INDICADA
				DATA:		MAR/2019
				VISTO:	JAMIR	





DETALHAMENTO SINALIZAÇÃO VERTICAL



R-1  
Parada Obrigatória



A-32b  
Passagem sinalizada  
de Pedestre



R-19  
Velocidade máxima permitida

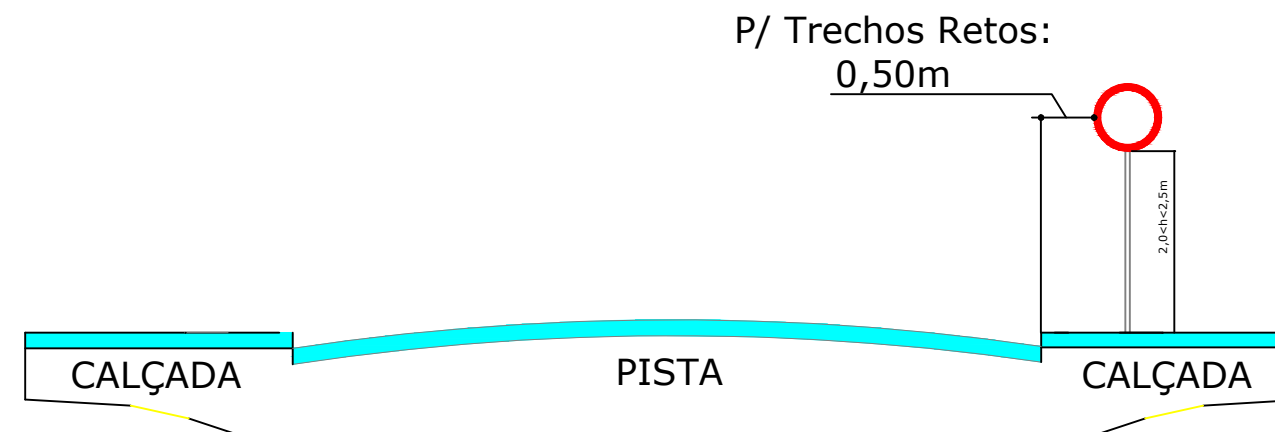


CLIENTE:		PREFEITURA MUNICIPAL DE DIAMANTINO		FOLHA:  <b>SN12</b>	DWG: PROJETO SINALIZAÇÃO	
OBRA:		RECAPEAMENTO E PAVIMENTAÇÃO ASFÁLTICA				
ENDEREÇO:		DIVERSAS RUAS DA ÁREA URBANA DE DIAMANTINO				
		PROJETO DE INFRAESTRUTURA URBANA				
PROJETO DE SINALIZAÇÃO  TRAV. REPÚBLICA 1		LUIZ FERNANDO PEREIRA ENG. CIVIL - CREA 170.633.6586		REV.:		00
				ESC.:		INDICADA
				DATA:		MAR/2019
				VISTO:		JAMIR

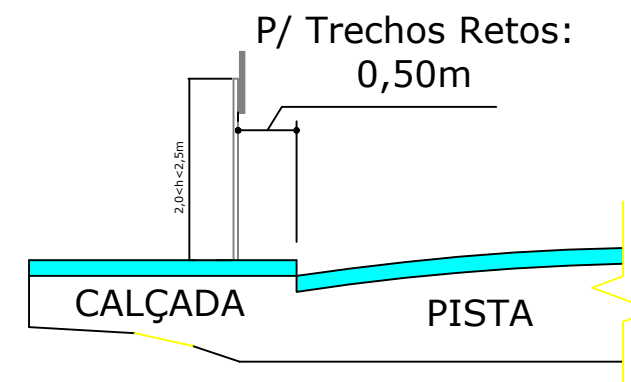








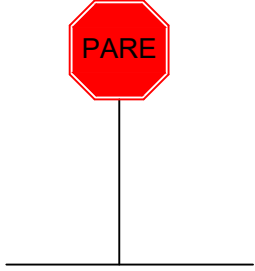
Detalhe das placas  
em vias urbanas  
VISTA FRONTAL  
S/ESCALA

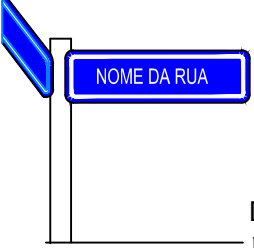


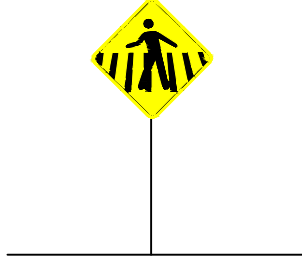
Detalhe das placas  
em vias urbanas  
VISTA LATERAL  
S/ESCALA

CLIENTE: PREFEITURA MUNICIPAL DE DIAMANTINO			
OBRA: RECAPEAMENTO E PAVIMENTAÇÃO ASFÁLTICA			
ENDEREÇO: DIVERSAS RUAS DA ÁREA URBANA DE DIAMANTINO			FOLHA:
PROJETO DE INFRAESTRUTURA URBANA			<b>SN15</b>
PROJETO DE SINALIZAÇÃO <b>DETALHES COMPLEMENTARES</b>	LUIZ FERNANDO PEREIRA ENG. CIVIL - CREA 170.633.6586	REV.: 00	
		ESC.: INDICADA	
		DATA: MAR/2019	
		VISTO: JAMIR	



Forma, Dimensões e Cores	
2 - Forma Octogonal	
	<p><b>Cores:</b> Fundo - Vermelha Legenda - Branca Orla Interna - Branca Orla Externa - Vermelha</p> <p><b>Dimensões:</b> Lado - 0,21m Orla Interna - 0,025m Orla Externa - 0,014m</p>

Forma, Dimensões e Cores	
4 - Forma retangular	
	<p><b>Cores:</b> Fundo - Azul Orla Interna - Branca Orla Externa - Azul</p> <p><b>Dimensões:</b> Placa - 0,50x0,20m Altura das letras - 0,05m Orla Interna - 0,02m Orla Externa - 0,010m Pictograma - 0,20x0,20m</p>

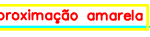
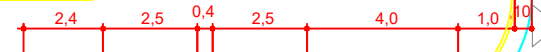
Forma, Dimensões e Cores	
3 - Forma Quadrada	
	<p><b>Cores:</b> Fundo - Amarela Símbolo - Preta Orla Interna - Preta Orla Externa - Amarela</p> <p><b>Dimensões:</b> Lado - 0,50m Orla Interna - 0,02m Orla Externa - 0,010m</p>

CLIENTE: PREFEITURA MUNICIPAL DE DIAMANTINO		FOLHA: <div>SN16</div>	DWG: PROJETO SINALIZAÇÃO
OBRA: RECAPEAMENTO E PAVIMENTAÇÃO ASFÁLTICA			
ENDEREÇO: DIVERSAS RUAS DA ÁREA URBANA DE DIAMANTINO			
PROJETO DE INFRAESTRUTURA URBANA			
PROJETO DE SINALIZAÇÃO <div>DETALHES COMPLEMENTARES</div>	LUIZ FERNANDO PEREIRA ENG. CIVIL - CREA 170.633.6586	REV.: 00	
		ESC.: INDICADA	
		DATA: MAR/2019	
		VISTO: JAMIR	

### Detalhe 01 - Identificação de Sinalização Horizontal para vias com circulação em sentidos opostos



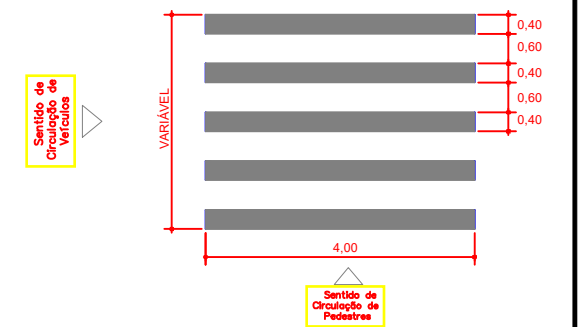
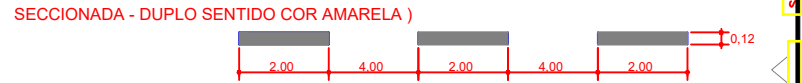
Detalhe 02 - Implantação de Faixa p/ Travessia de Pedestres  
c/ Linha de Retenção e Legenda de "Parada Obrigatória"



### Detalhe 03 - Linha de Bordo



CONTÍNUA - Mesmo Sentido Cor Branca e Opostos Cor Amarela)

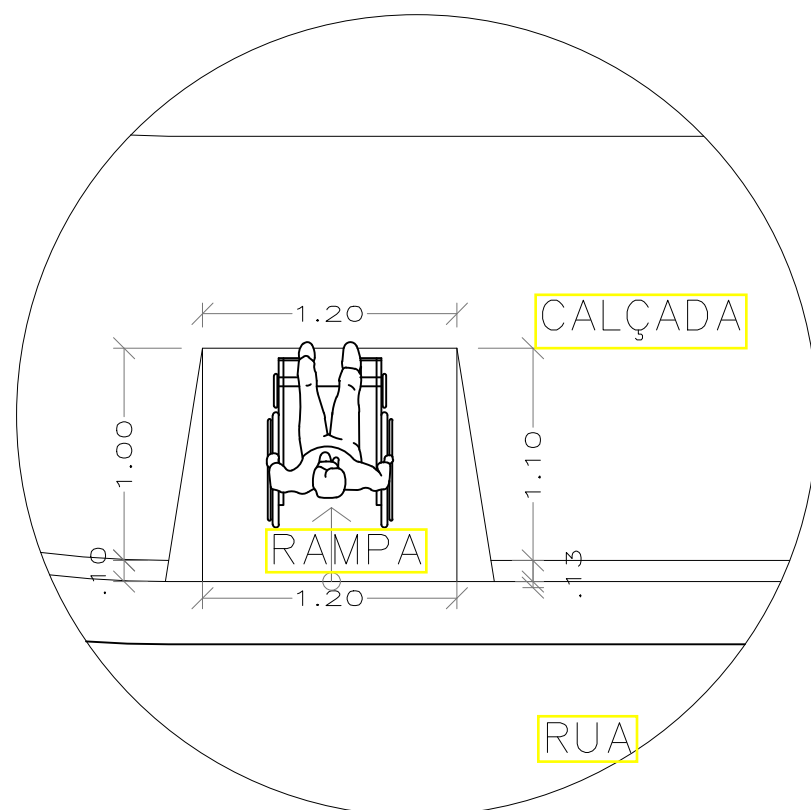
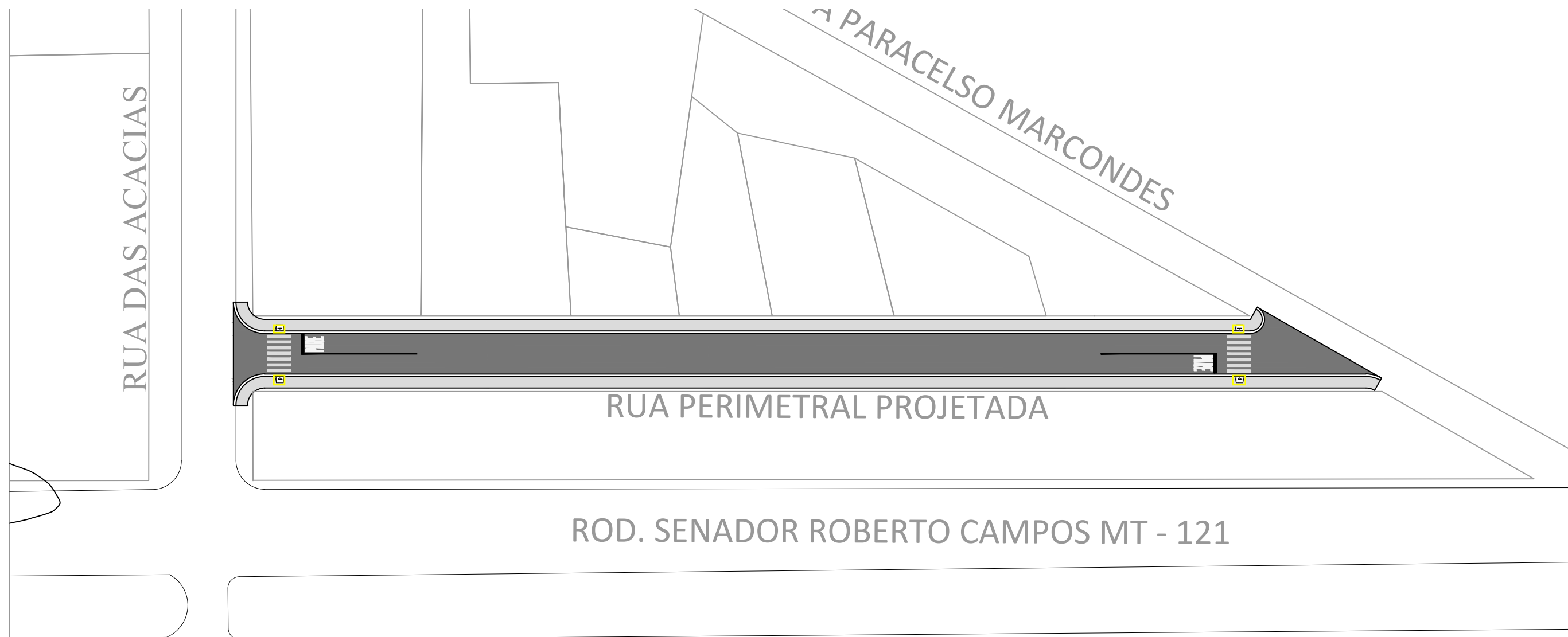


CLIENTE: PREFEITURA MUNICIPAL DE DIAMANTINO		FOLHA:  <div>SN17</div>	DWG: PROJETO SINALIZAÇÃO
OBRA: RECAPEAMENTO E PAVIMENTAÇÃO ASFÁLTICA			
ENDEREÇO: DIVERSAS RUAS DA ÁREA URBANA DE DIAMANTINO			
PROJETO DE INFRAESTRUTURA URBANA			
PROJETO DE SINALIZAÇÃO  DETALHES COMPLEMENTARES	LUIZ FERNANDO PEREIRA ENG. CIVIL - CREA 170.633.6586	REV.: 00 ESC.: INDICADA DATA: MAR/2019 VISTO: JAMIR	



*PROJETO COMPLEMENTAR*



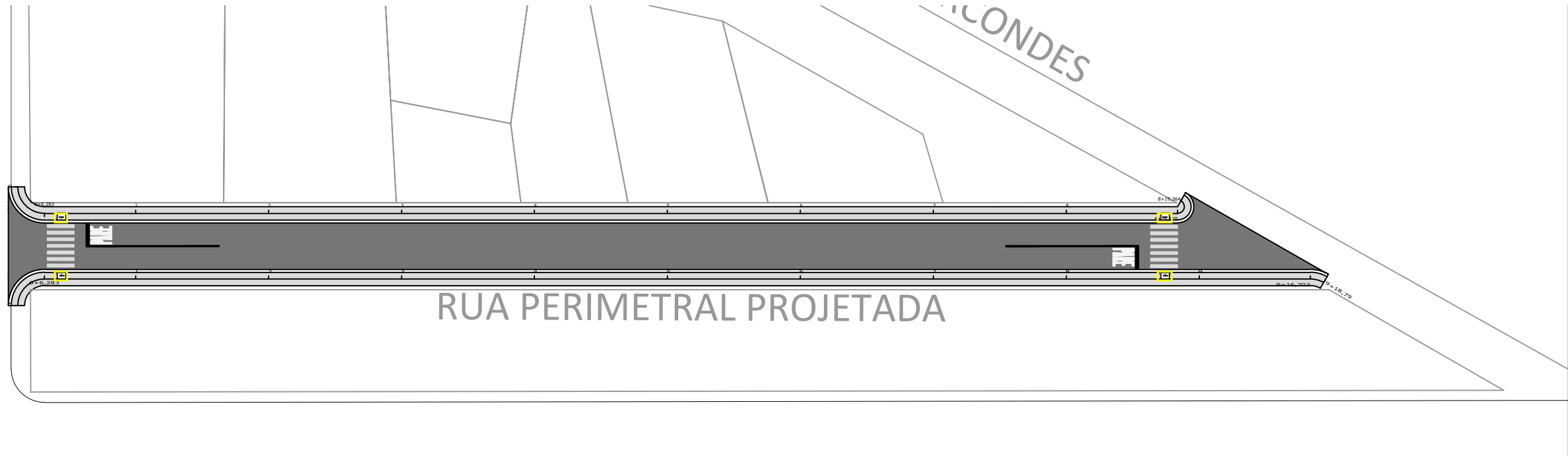


DETALHES  
**REBAIXO DE CALÇADA**  
SEM ESCALA

CLIENTE: PREFEITURA MUNICIPAL DE DIAMANTINO		FOLHA:  <b>SN14</b>	DWG: PROJETO ACESSIBILIDADE
OBRA: RECAPEAMENTO E PAVIMENTAÇÃO ASFÁLTICA			
ENDEREÇO: DIVERSAS RUAS DA ÁREA URBANA DE DIAMANTINO			
PROJETO DE INFRAESTRUTURA URBANA			
PROJETO DE ACESSIBILIDADE  RUA PRERIMETRAL PROJETADA	LUIZ FERNANDO PEREIRA  ENG. CIVIL - CREA 170.633.6586	REV.: 00	
		ESC.: INDICADA	
		DATA: MAR/2019	
		VISTO: JAMIR	



RUA DAS ACAC

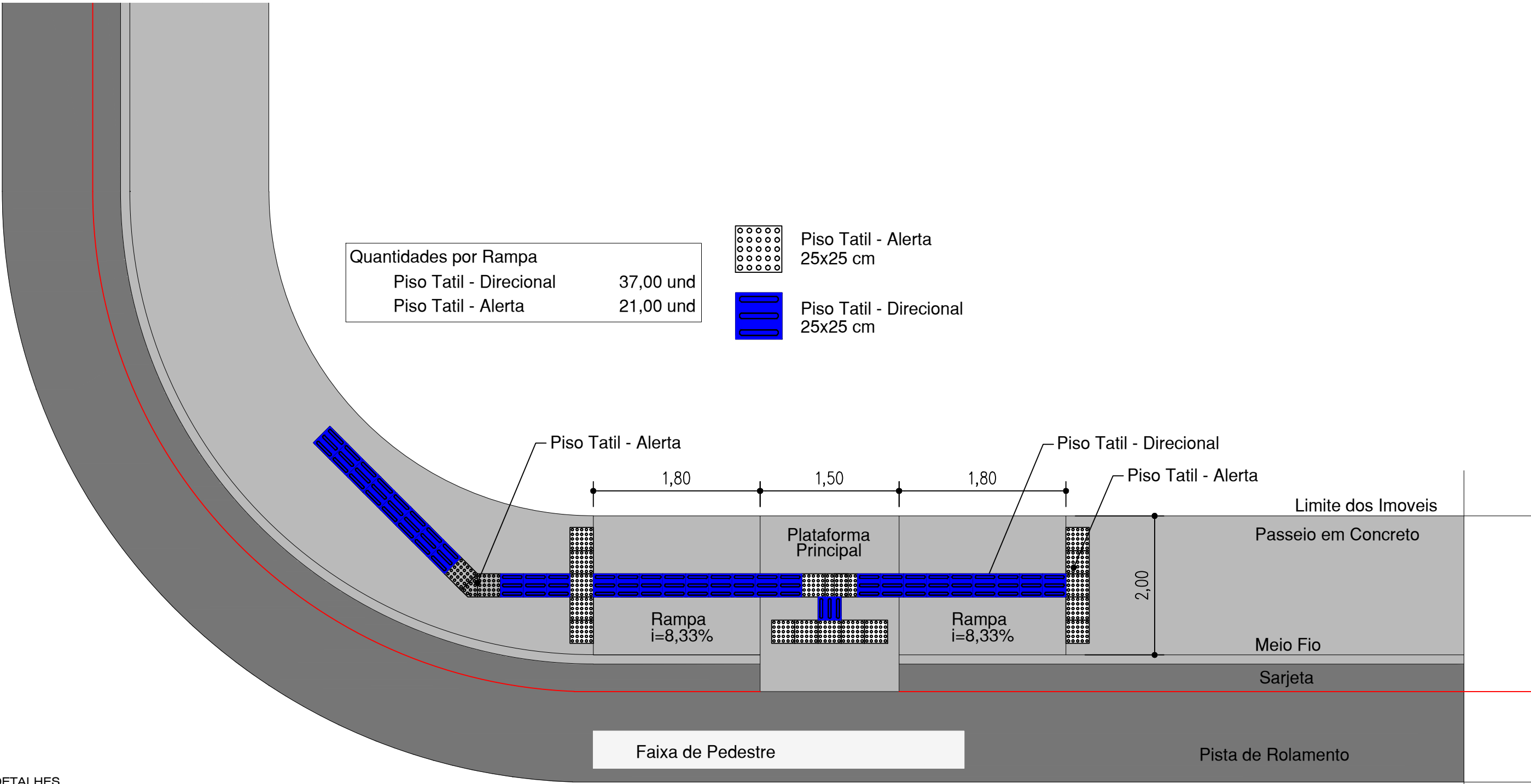


NOTA DE SERVIÇO CALÇADA

Ruas / Avenidas	Estaqueamento						Extensão (m)	Largura (m)	Área (m²)
	Início			Fim					
Rua Projetada - BD	0	+	0,000	9	+	18,790	198,790	2,00	397,580
Rua Projetada - BE	0	+	0,000	8	+	19,36	179,360	2,00	358,720
TOTAL									756,300

CLIENTE:		PREFEITURA MUNICIPAL DE DIAMANTINO			DWG: PROJETO ACESSIBILIDADE
OBRA:		RECAPEAMENTO E PAVIMENTAÇÃO ASFÁLTICA			
ENDEREÇO:		DIVERSAS RUAS DA ÁREA URBANA DE DIAMANTINO		FOLHA:  02	
PROJETO DE INFRAESTRUTURA URBANA					
PROJETO DE ACESSIBILIDADE		LUIZ FERNANDO PEREIRA ENG. CIVIL - CREA 170.633.6586			
RUA					
		REV.:		00	
		ESC.:		INDICADA	
		DATA:		MAR/2019	
		VISTO:		JAMIR	





DETALHES  
DETALHAMENTO DA RAMPA  
DE ACESSIBILIDADE  
SEM ESCALA

CLIENTE:		PREFEITURA MUNICIPAL DE DIAMANTINO		
OBRA:		RECAPEAMENTO E PAVIMENTAÇÃO ASFÁLTICA		
ENDEREÇO:		DIVERSAS RUAS DA ÁREA URBANA DE DIAMANTINO		FOLHA:  SN15
		PROJETO DE INFRAESTRUTURA URBANA		
PROJETO DE ACESSIBILIDADE		LUIZ FERNANDO PEREIRA ENG. CIVIL - CREA 170.633.6586		
RUA PRERIMETRAL PROJETADA				ESC.: INDICADA
				DATA: MAR/2019
				VISTO: JAMIR
DWG: PROJETO ACESSIBILIDADE				